

geodyna 4300 / 4300p ***4801 / 4801p***

Ersatzteilliste
Spare parts list
Liste des pièces détachées

Radauswuchtmaschine
Wheel balancer
Equilibreuse de roues

HOFMANN[®]



MODIFIED / CHANGED PARTS Regarding Release G1 of March 2007

List of updated tables from this revision:

REMOVED:	1496.a	1471.c	=	
UPDATED:	1496.b	1471.d	1577	
<i>PCN n°:</i>	06G0178	06G0178	06G0187	

List of added wire diagram for Retrofit BOX

REMOVED:	=	=	=	=
UPDATED:	EEWB509AWD	EEWB509APWD	EEWB510AWD	EEWB510APWD
<i>Revision:</i>	<i>B</i>	<i>B</i>	<i>E</i>	<i>B</i>

List of added wire diagram for Integrated Box (IBP)

REMOVED:	=	=	=	=
UPDATED:	EEWB509AWD	EEWB509APWD	EEWB510AWD	EEWB510APWD
<i>Revision:</i>	<i>E</i>	<i>C</i>	<i>F</i>	<i>C</i>

MODIFIED / CHANGED PARTS Regarding Release H of July 2007

List of updated tables from this revision:

List of Fig. 9: geodyna 4300, 4801 – Pedal assembly

In position 2	1230808	is replaced with	EAA0344G15A
In position 3	1921302	is replaced with	EAM0053G06A



DIESER ABSCHNITT IST AUSSCHLIESSLICH DEM WARTUNGSFACH-UND KUNDENDIENSTPERSONAL VORBEHALTEN

THIS PART IS FOR EXCLUSIVE USE OF QUALIFIED PERSONNEL FOR MAINTENANCE AND SERVICE PURPOSES.

CETTE PARTIE EST RESERVEE AU PERSONNEL QUALIFIE ET AUTORISE A LA MAINTENANCE ET AU SERVICE APRES-VENTE.

QUESTA PARTE É AD USO ESCLUSIVO DEL PERSONALE QUALIFICATO ED AUTORIZZATO ALLA MANUTENZIONE ED ASSISTENZA.

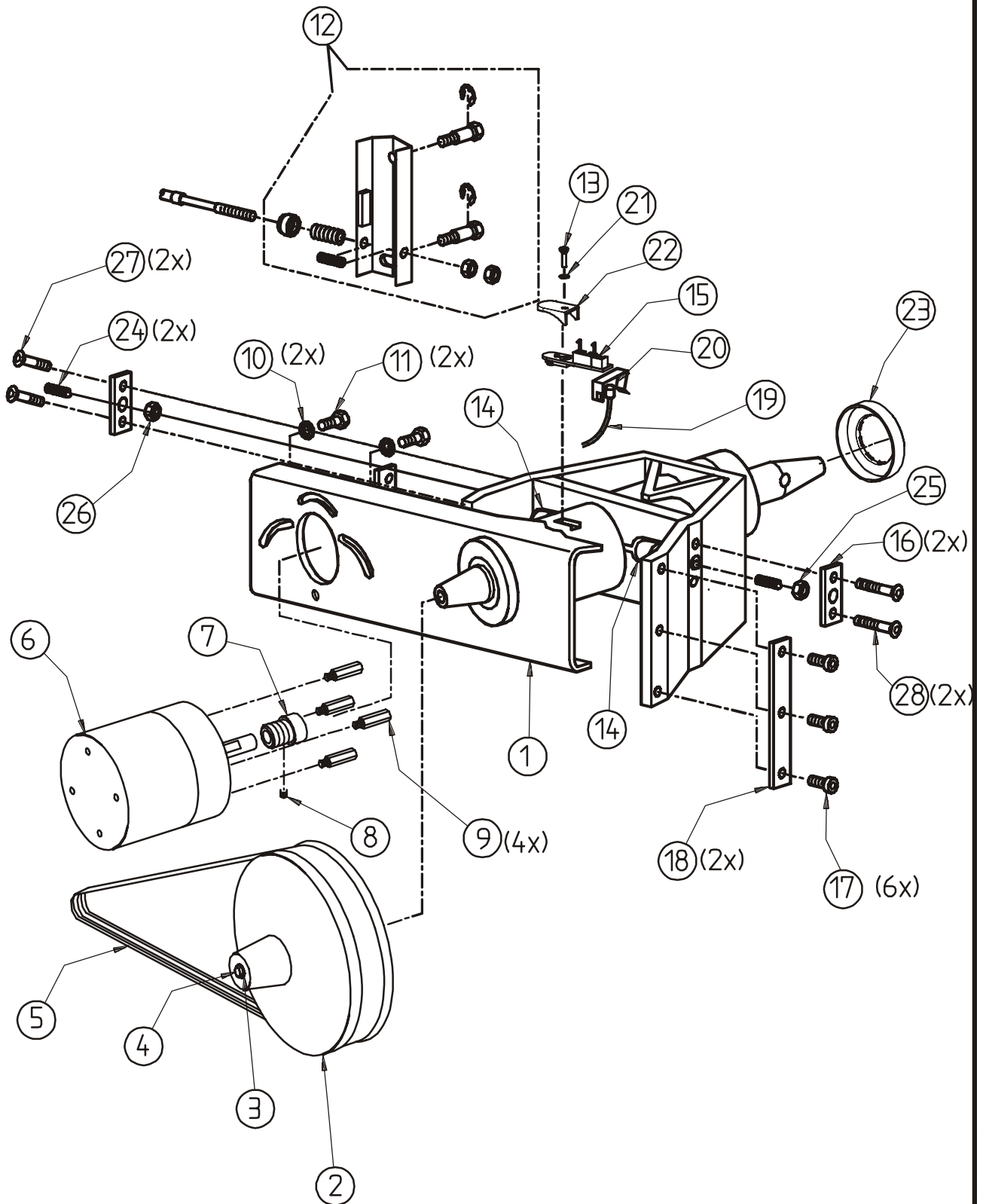
ESTA PARTE ES PARA USO EXCLUSIVO DEL PERSONAL CALIFICADO Y AUTORIZADO PARA EL MANTENIMIENTO Y LA ASISTENCIA.

ESTA PARTE ES PARA USO EXCLUSIVO POR PESSOAL ESPECIALIZADO ED AUTORIZATO A LA MANUTENÇÃO

- **Bei Auftragserteilung anzugeben:** Maschinentype, Serinnummer, Artikel-Code, Menge.
- **On order specify:** type of machine and serial number item code and quantity.
- **A la commande:** bien préciser le type de la machine, le n° de serie, la référence de pièce, la quantité.
- **All'ordine specificare:** tipo macchina e matricola, codice e quantità del particolare.
- **En cada pedido hay que especificar:** el tipo de máquina y su número de matricula, el número de código de la pieza requerida y su cantidad.
- **Na encomenda especifique:** tipo da máquina e número de série, código do item e quantidade.

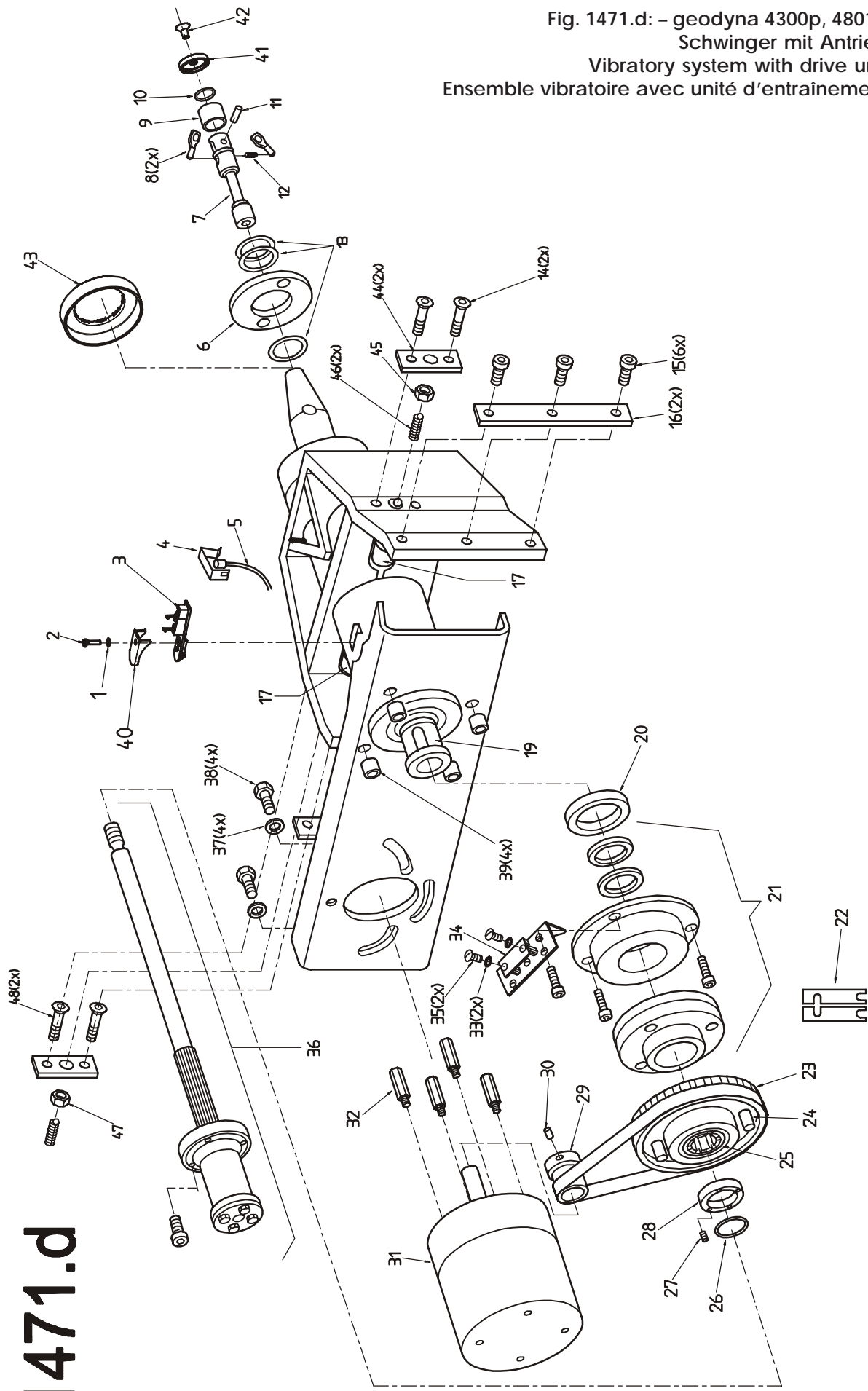
1496.b

Fig. 1496.b: - geodyna 4300, 4801
Schwinger mit Antrieb
Vibratory system with drive unit
Ensemble vibratoire avec unité d'entraînement



12/2006

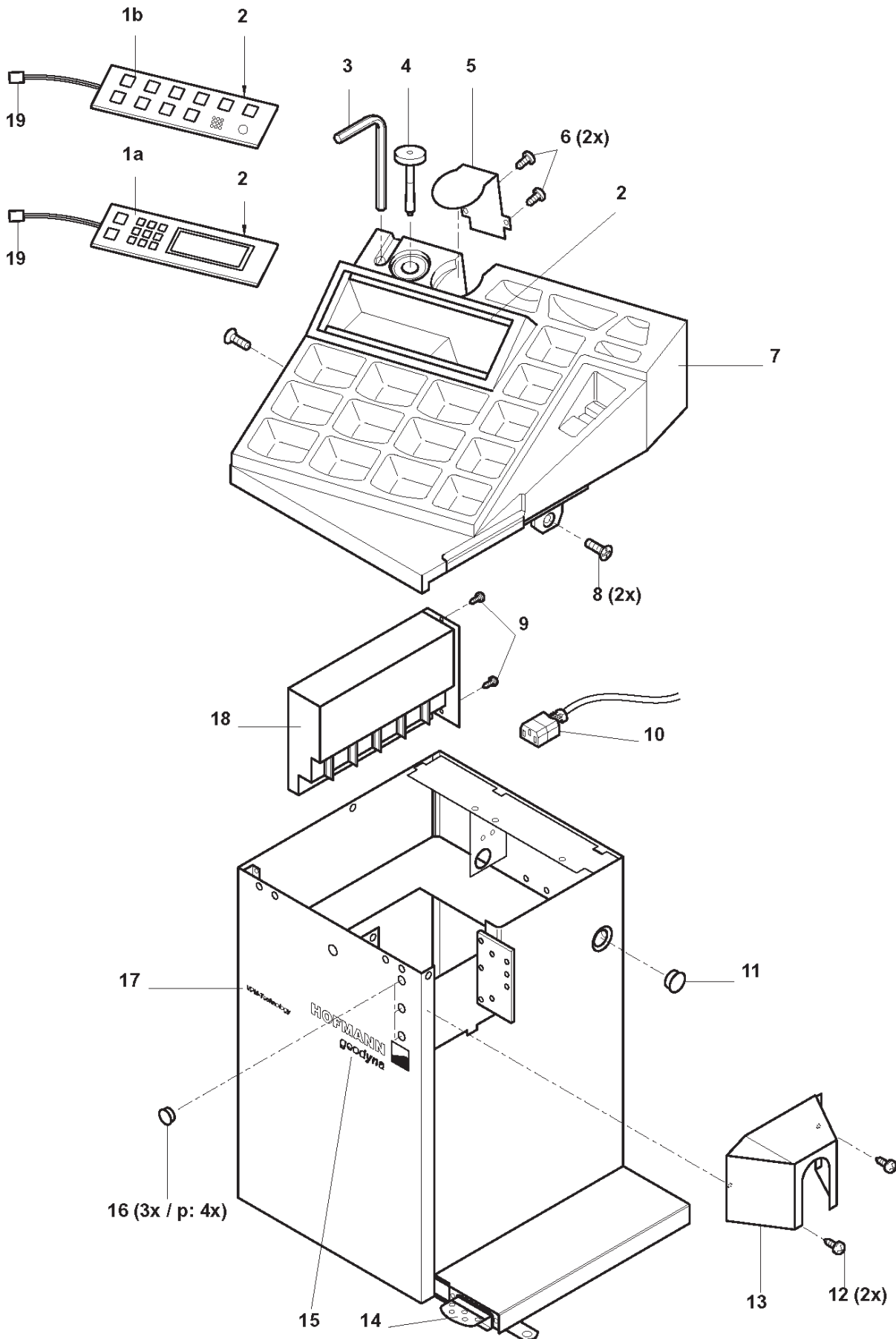
Fig. 1471.d - geodyna 4300p, 4801p
Schwinger mit Antrieb
Vibratory system with drive unit
Ensemble vibratoire avec unité d'entraînement



1471.d

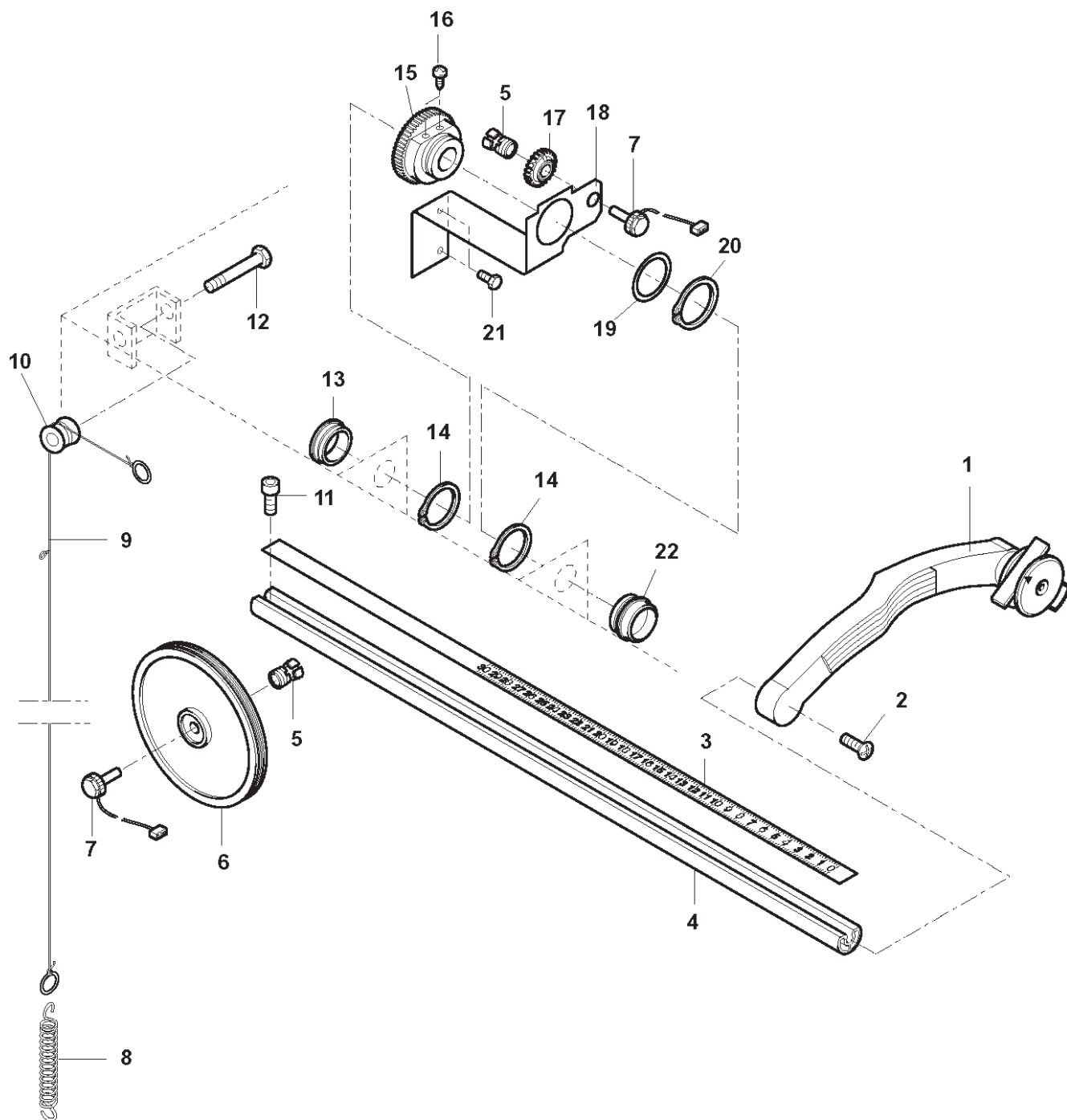
2006-h-July-07

Fig. 3:
 Gehäuseanbauteile / Elektrik / Elektronik
 Components attached to the cabinet / Electric and electronic components
 Composants ajoutés au bâti / Composants électriques et électroniques



2006-01-July-07

Fig. 4:
 Messarm für Abstand und Durchmesser, komplett
 Gauge arm assembly for distance and rim diameter
 Ensemble pige de mesure pour écart et diamètre de jante



2016-h-July-07

Fig. 5: – geodyna 4801, 4801p
Breitenmessarm
Width gauge arm
Pige de mesure de largeur

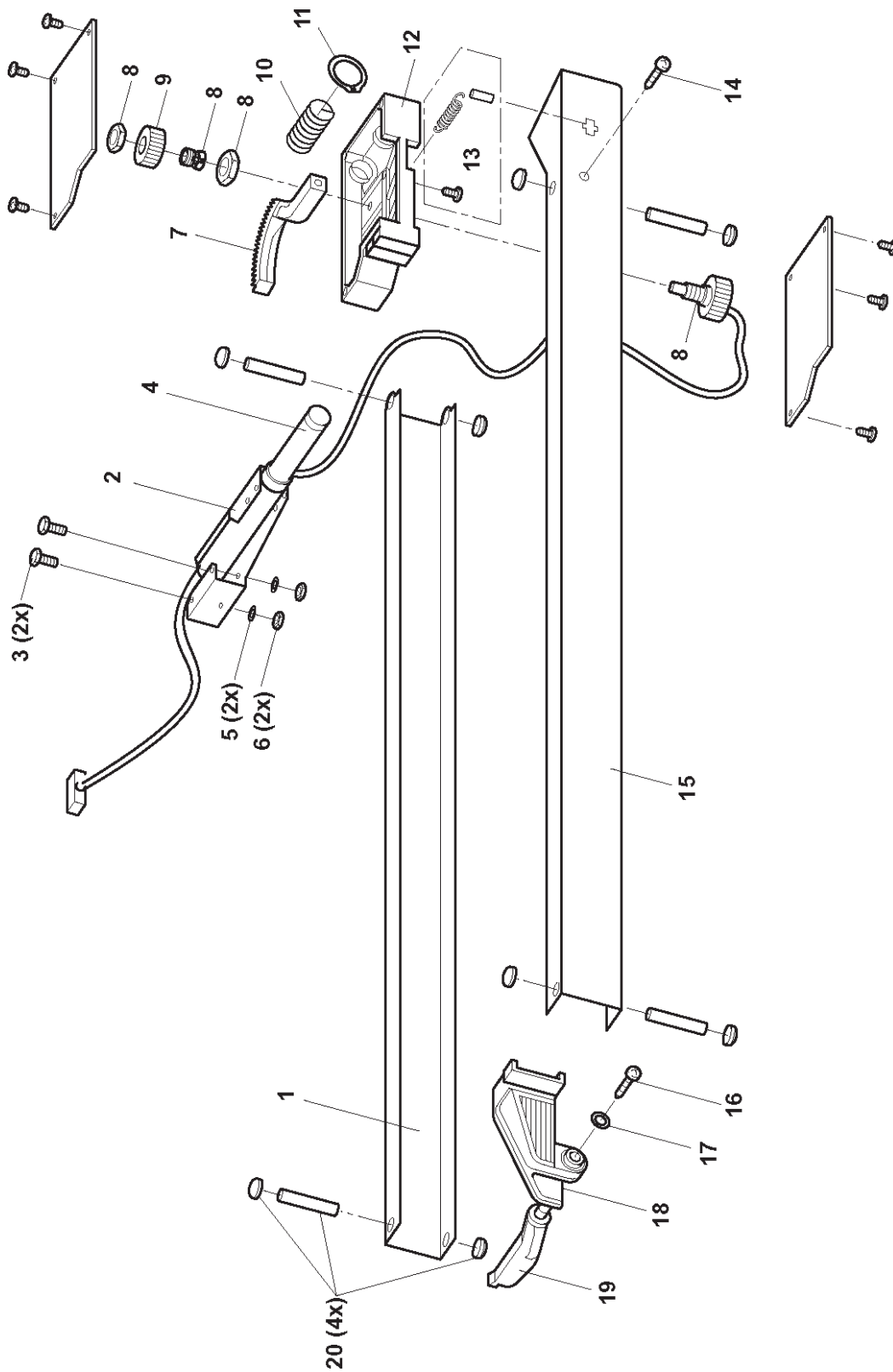
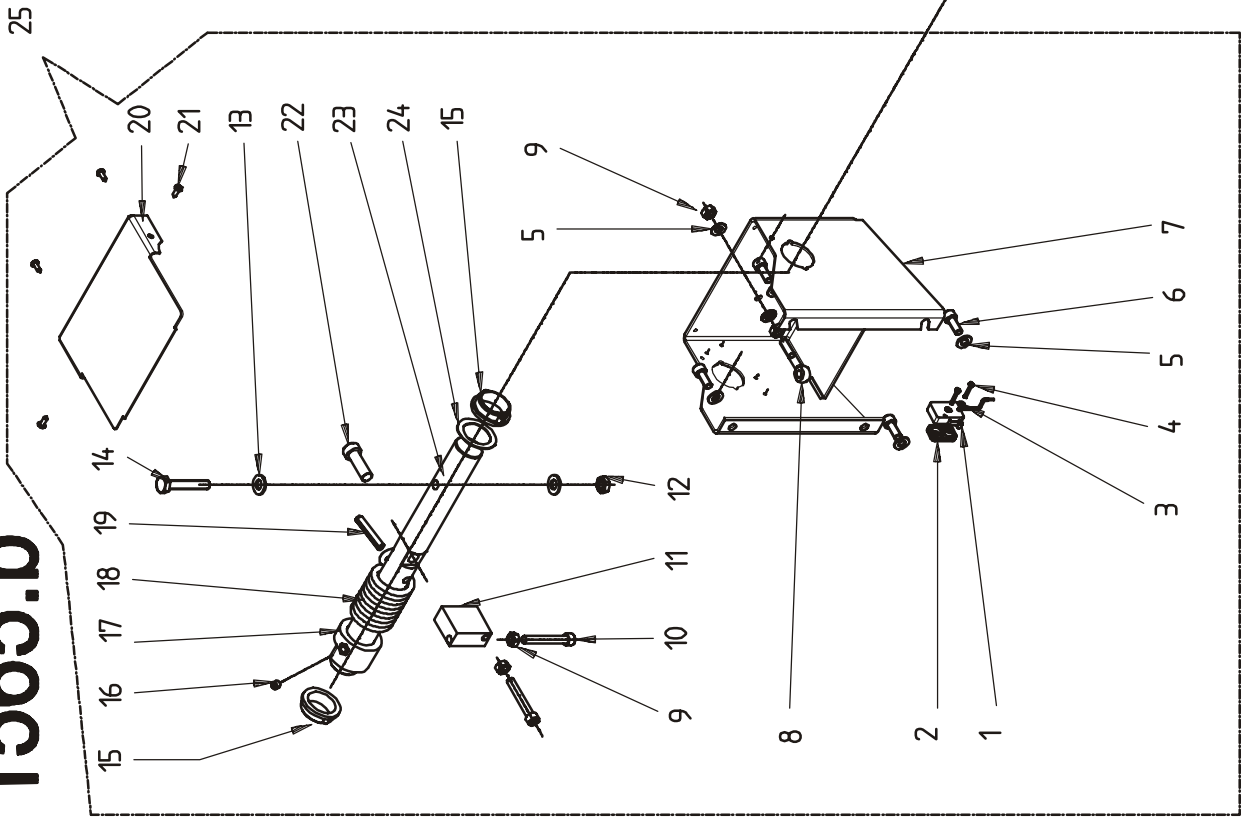
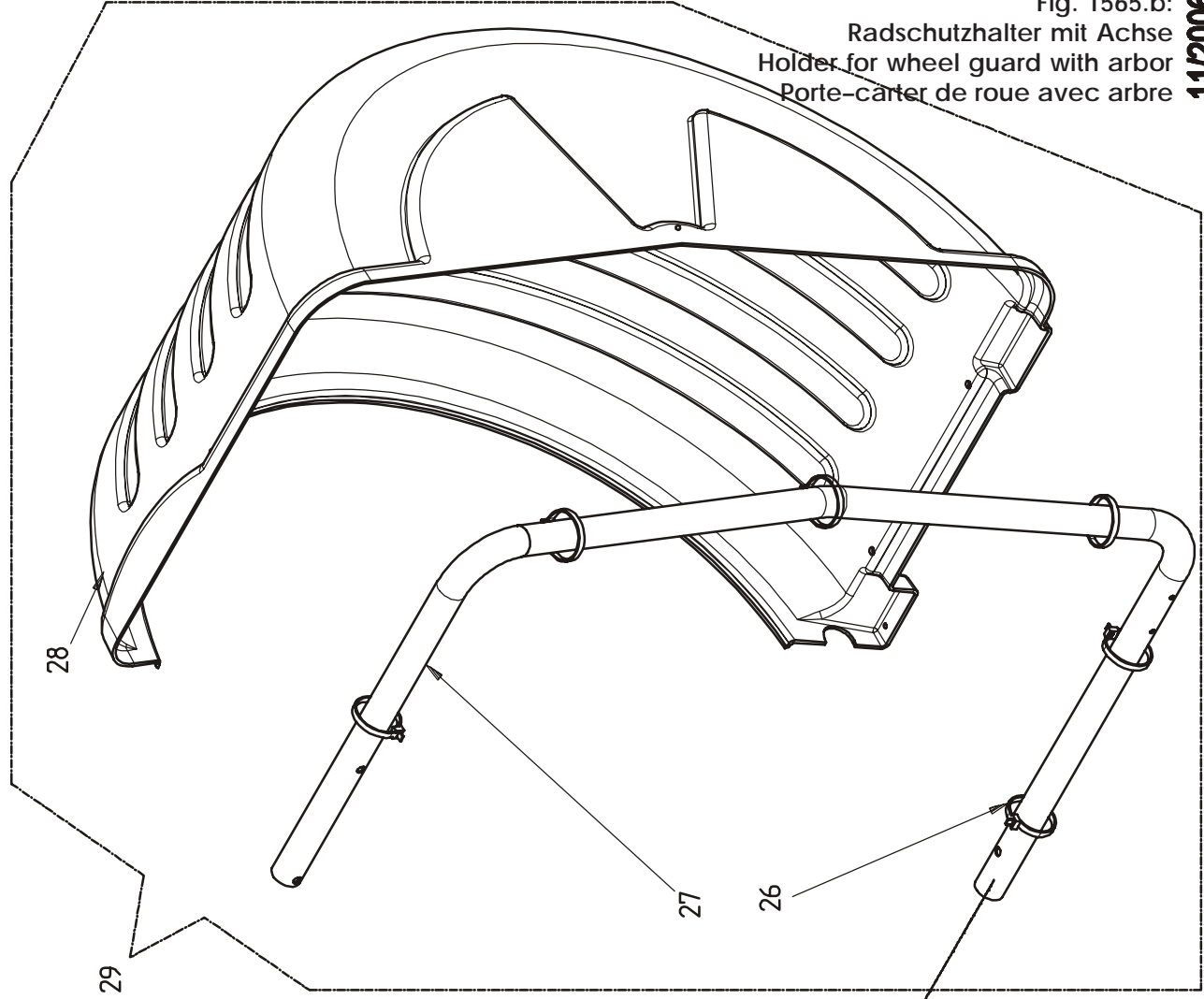


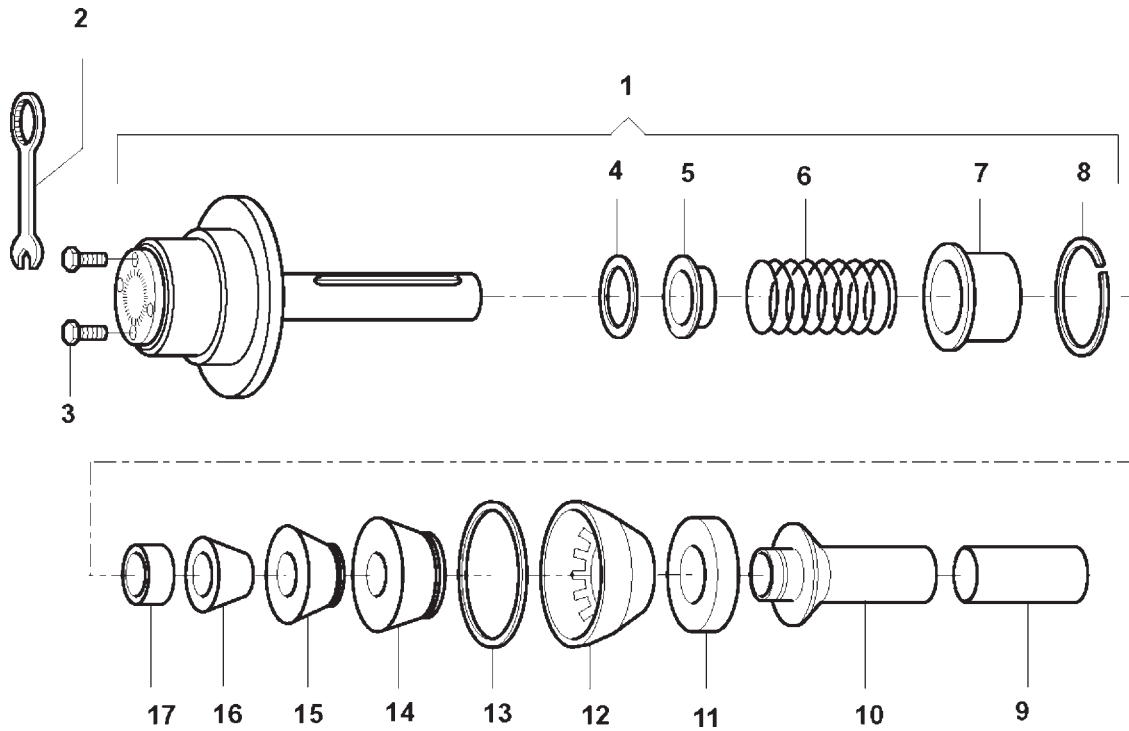
Fig. 1565.b:
Radschutzhalter mit Achse
Holder for wheel guard with arbor
Porte-carter de roue avec arbre



1565.b

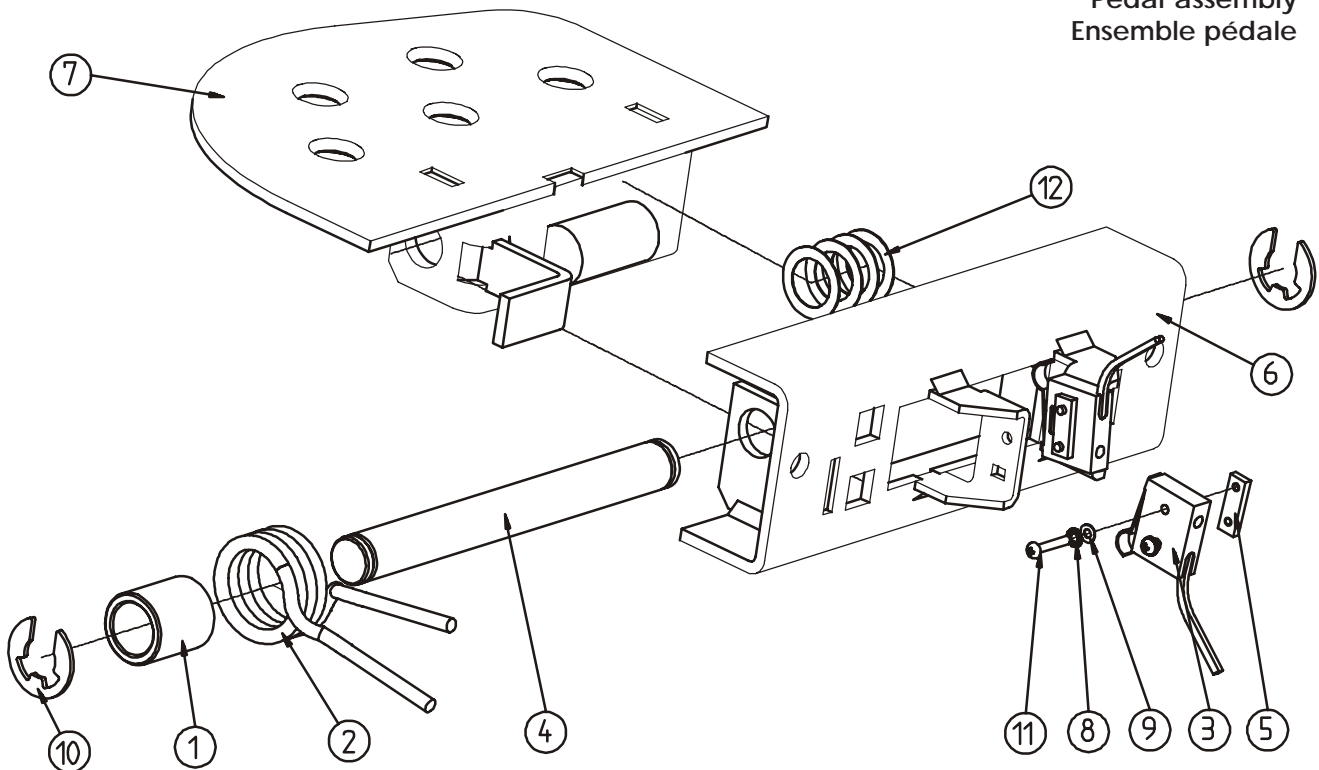
2006-h-July-07

Fig. 7: - geodyna 4300p, 4801p
Spannvorrichtung Power clamp
Power clamping device
Moyen de serrage Power clamp



1561

Fig. 1561: - geodyna 4300p, 4801p
Pedaleinheit
Pedal assembly
Ensemble pédale



04/2006

2006-11-July-07

Fig. 9: – geodyna 4300, 4801
 Pedaleinheit
 Pedal assembly
 Ensemble pédale

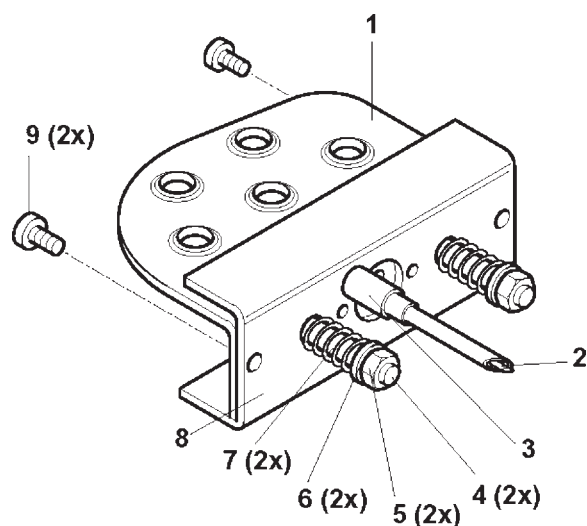
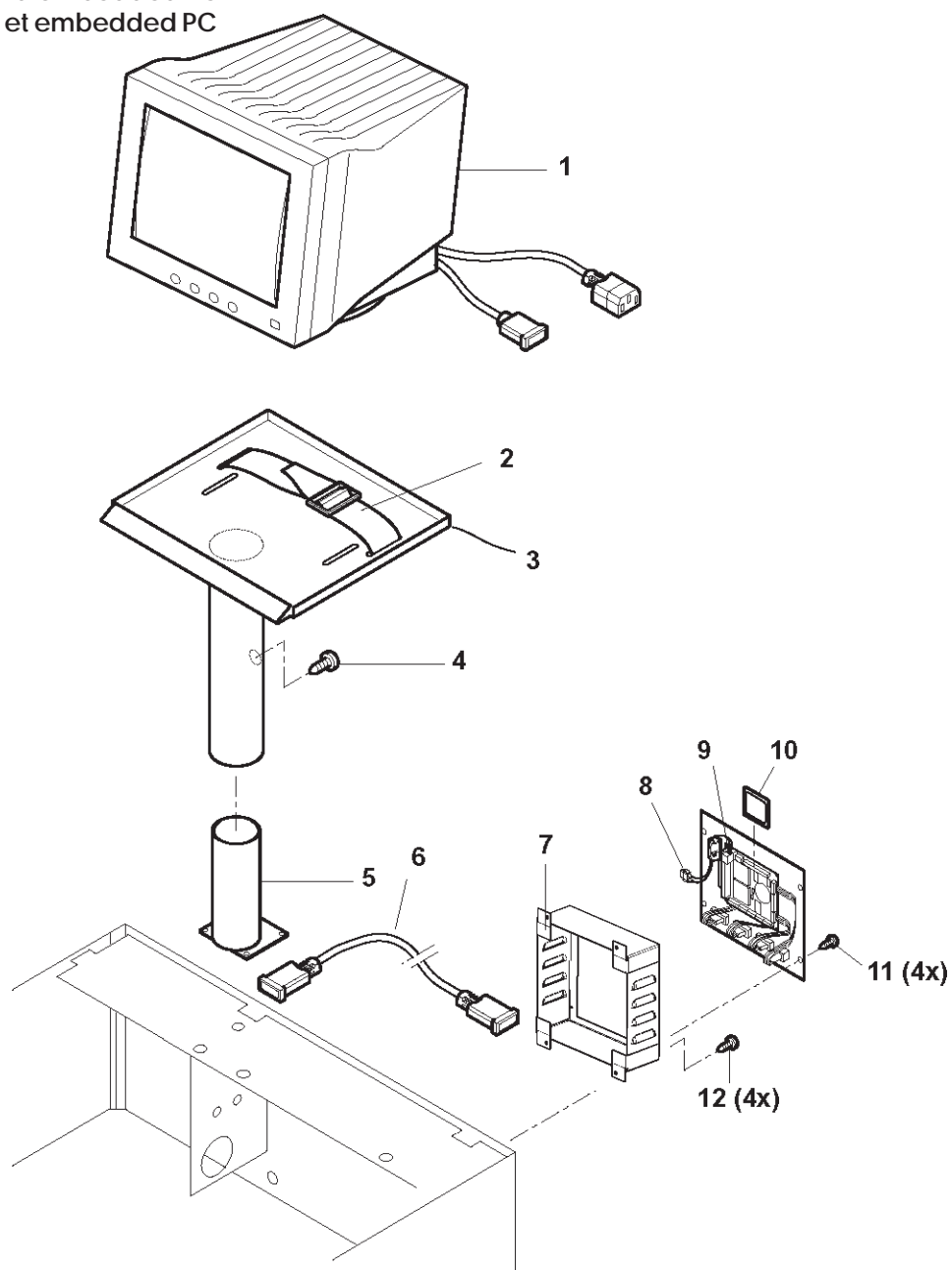
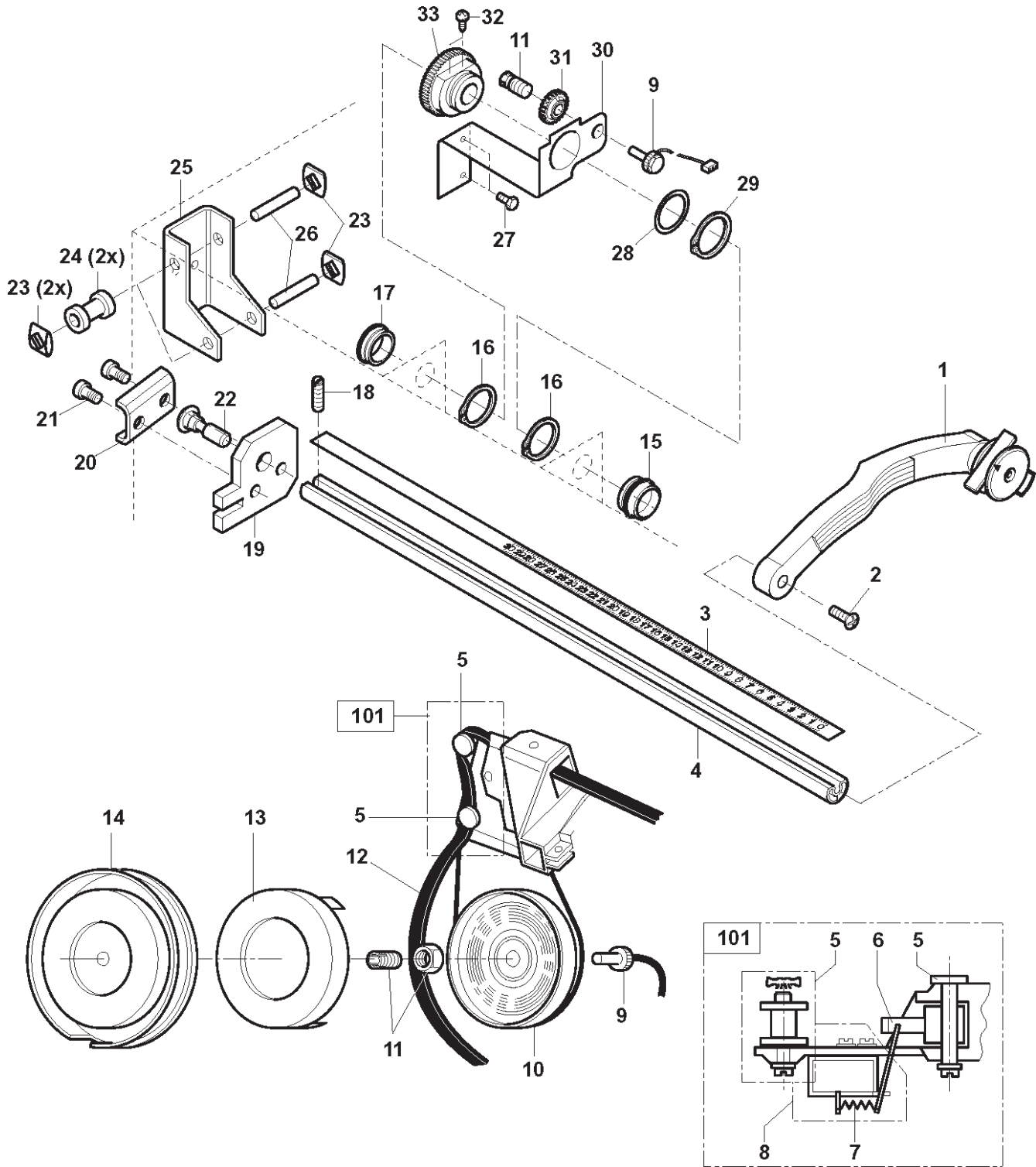


Fig. 10:
 Monitor, Monitorträger und Embedded PC
 Monitor, monitor support, and embedded PC
 Moniteur, support moniteur et embedded PC



2006-h-July-07

Fig. 10A:
 Messarm für Abstand und Durchmesser, komplett mit ASS (Auto Stop System)
 Gauge arm assembly for distance and rim diameter with ASS (Auto Stop System)
 Ensemble pige de mesure pour écart et diamètre de jante avec ASS (Système automatique d'arrêt)



2006-h-July-07

1459.a

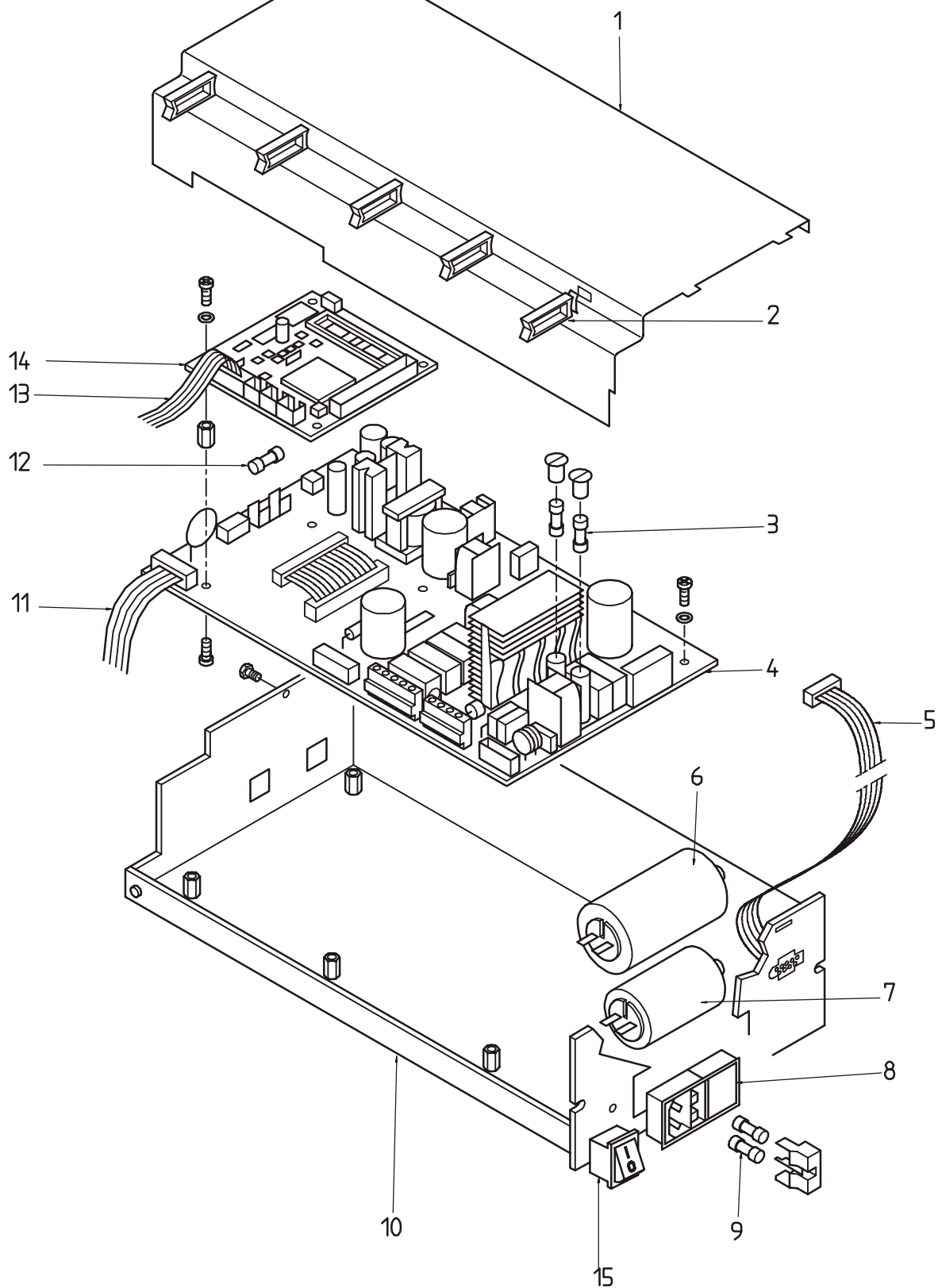


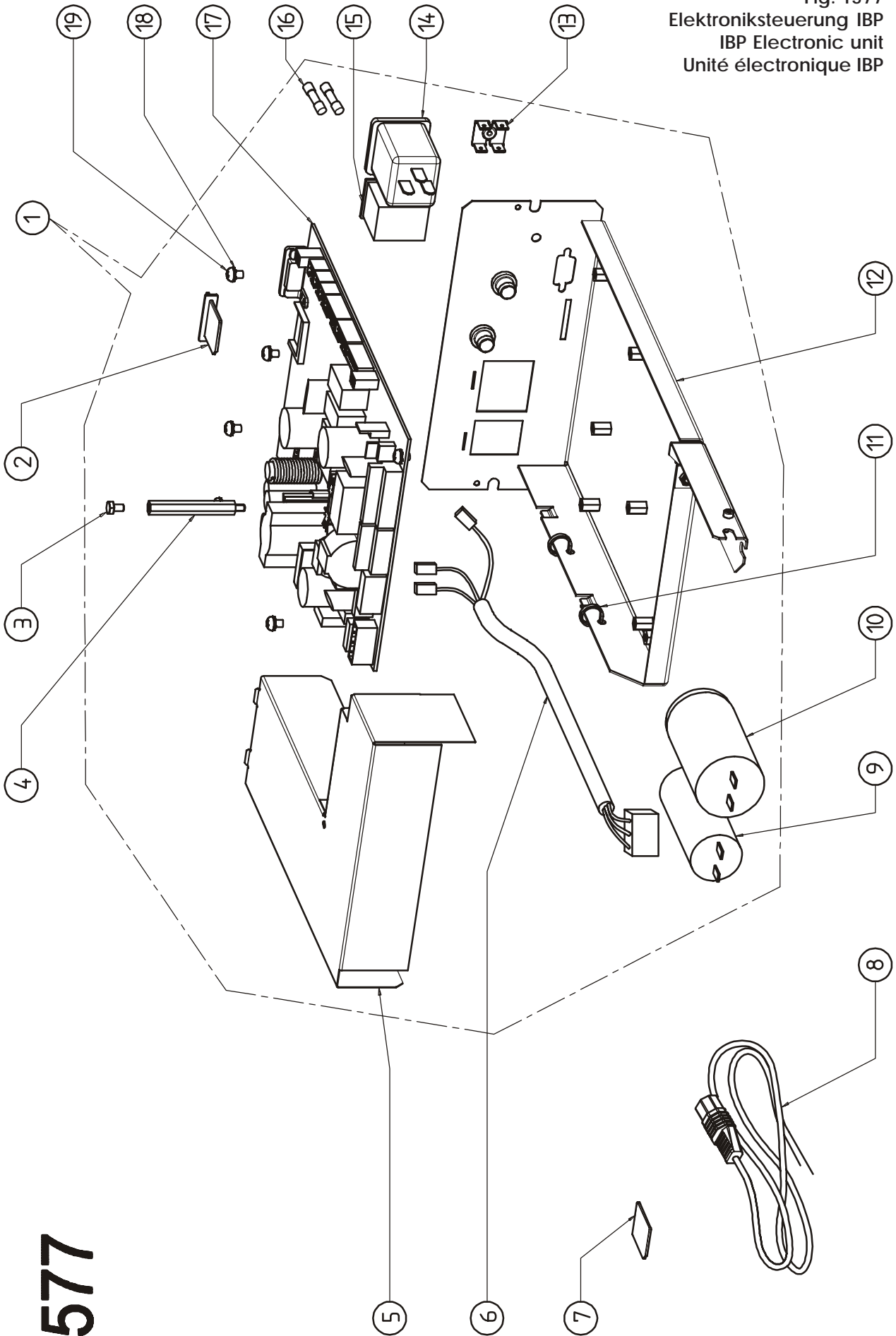
Fig. 1459.a:
 Elektroniksteuerung
 Electronic unit
 Unité électronique

09/2006

2006-h-July-07

Fig. 1577
Elektroniksteuerung IBP
IBP Electronic unit
Unité électronique IBP

01/2007



1577

2006-11-July-07

No.	Mat.no./Ref.	Bezeichnung	Designation	Désignation	Dat./Spec.	DIN
		Fig. 1496.b: Schwinger mit Antrieb – geodyna 4300, 4800, 4801	Fig. 1496.b: Vibratory system with drive unit – geodyna 4300, 4800, 4801	Fig. 1496.b: Ensemble vibratoire avec unité d'entraînement – geodyna 4300, 4800, 4801		
1	EAA0344G01A	Schwinger, komplett mit Pol.Ring	Vibratory system with Polygonal Ring	Ensemble vibratoire avec Anneaux Polygonal		
2	EAM0005D12A	Antriebsscheibe	Drive pulley	Poulie d'entraînement		
3	1-16841	Scheibe	Washer	Rondelle	8,4	9021
4	1-32901	Sechskantschraube	Hexagon head screw	Boulon à tête hexagonale	M8 x 35	933
5	8-3531	Riemen	Belt	Courroie	5PJ711	7867
6	EAA0266D31A	Motor	Motor	Moteur	WS 120W	
7	EAM0005D08A	Motorscheibe	Motor pulley	Poulie moteur		
8	1-28410	Gewindestift	Setscrew	Vis sans tête	M6 x 8	915
9	EAM0005D44A	Motor-Distanzstück	Spacer for motor	Pièce d'écartement du moteur		
10	1-11541	Scheibe	Washer	Rondelle	B 6,4	125
11	1-30701	Sechskantschraube	Hexagon head screw	Boulon à tête hexagonale	M6 x 12	933
12	EAA0332G12A	Feststellbremse, komplett	Main shaft lock assembly	Ens. de blocage de l'arbre principal		
13	1-13404A	Schraube	Screw	Vis	M4 x 6	7985
14	EAA0260D59A	Messgeber	Transducer	Capteur		
15	EAA0344G00A	Optoelektronik	Opto-electronic unit WITH LENS	Unité opto-électronique		
16	6419 192	Messgeber-Befestigungsteile	Fastening means for transducer	Moyens de fixation du capteur		
17	1524 060	Zylinderschraube	Hex. socket head cap screw	Vis Allen	M8 x 20	912
18	6418 337	Schwinger-Distanzstück	Spacer for vibratory system	Pièce d'écartement de l'ensemble vibratoire		
19	6792 035	Kabel mit Temperaturfühler	Lead with temperature sensor	Câble avec capteur de température		
20	1628 090	Haltefeder	Clip	Clip		
21	1-9641	Scheibe	Plain Washer	Rondelle		
22	EAC0087G54A	Encoder-Schutz	Encoder Board Protection	Protection Encoder		

No.	Mat.no./Ref.	Bezeichnung	Designation	Désignation	Dat./Spec.	DIN
		Fig. 1471.d: Schwinger mit Antrieb – – geodyna 4300p, 4801p	Fig. 1471.d: Vibratory system with drive unit – geodyna 4300p, 4801p	Fig. 1471.d: Ensemble vibratoire avec unité d'entraînement – geodyna 4300p, 4801p		
1	EAA0344G05A 1-9641	Schwinger "p", komplett Scheibe	Vibratory system of "p" balancers Washer	Ensemble vibratoire des équilibrees "p" Rondelle	A4,3	125
2	1-13404	Linsenschraube	Oval head screw	Vis à tête fraisée bombée	M4 x 16	7985
3	EAA0344G00A	Opto Encoder-Platine mit Linse	Opto Encoder board with lense	Platine opto encodeur avec Linse		
4	EAS2025D12A	Haltefeder	Clip	Clip		
5	EAW0239D00A	Kabel mit Temperaturfühler	Lead with temperature sensor	Câble avec capteur de température		
6	EAM0005D57A	Bajonettscheibe	Bayonet disc	Disque type baïonnette		
7	EAM0021D31A	Führungsgabel	Yoke	Fourchette		
8	EAM0021D32A	Spannklau	Clamp	Pièce de serrage		
9	1-09784A	Innenring	Inner ring	Anneau intérieur	LR25x30x38.5	
10	1-14977A	Sprengring SW25	Circlip	Circlip	23.5x1.75x1.2	
11	EAM0021D30A	Zylinderstift	Cylindrical pin	Goupille cylindrique	10 x 24	
12	EAM0021D51A	Druckfeder	Compression spring	Ressort à pression	1.1x7.4x41.5	
13	EAA0307G37A	Befestigung Bajonettscheibe	Fastening means of bayonet disc	Moyens de fixation du disque type baïonnette		
14	EAA0328G16A	Messgeber-Befestigungsteile	Fastening means for transducer	Moyens de fixation du capteur		
15	1-17709	Zylinderschraube	Hex. socket head cap screw	Vis Allen	M8 x 20	912
16	EAS2025D03A	Schwinger-Distanzstück	Spacer for vibratory system	Pièce d'écartement de l'ensemble vibratoire		
17	EAA0260D59A	Messgeber, komplett	Transducer assembly	Ensemble capteur		
19	1-09684A	Passfeder	Parallel key	Clavette parallèle	A6x6x40	
20	EAM0021D17A	Zwischenring	Spacer Ring	Bague Entretoise	40 x 9	
21	EAA0283D86A	Reparatursatz Bremsscheibe	Brake disc repair kit	Kit de réparation du disque de frein		
22	EAK0257G05A	Distanzplättchen für Bremse (Satz)	Spacer plates for brake (set)	Plaques d'écartement du frein (jeu)		
23	EAM0005D64A	Codestreifen	Code bar	Bande-code		
24	EAM0021D18A	Antriebsscheibe "p"	Drive pulley "p"	Poulie d'entraînement "p"		
25	1-03063A	Schräggugellager	Angular contact ball bearing	Roulement à billes à contact oblique		628
26	1-15077A	Runddraht-Sprengring	Circlip	Circlip		7993
27	1-48710A	Gewindestift	Setscrew	Vis sans tête	M5 x 8	915
28	EAM0021D19A	Andruckring "p"	Pressure ring "p"	Anneau de pression "p"		
29	EAM0005D08A	Motorscheibe	Motor pulley	Poulie moteur		
30	1-28410	Gewindestift	Setscrew	Vis sans tête	M6 x 8	915
31	EAA0266D31A	Motor	Motor	Moteur	WS 120W	
32	EAM0005D44A	Motor-Distanzstück	Spacer for motor	Pièce d'écartement du moteur		
33	1-05747A	Zahnscheibe	Tooth washer	Rondelle à dents	J4	6797
34	EAP0201D20A	Encoder-Platine komplett	Encoder board assembly	Ens. platine encodeur		
35	1-13004	Linsenschraube	Oval head screw	Vis à tête fraisée bombée	M4 x 6	7985
36	EAA0307G36A	Austauschsatz "p" – Gußmutter	Replacement kit "p" – die-cast nut	Kit de remplacement "p" – écrou en fonte		
37	1-11541	Scheibe	Washer	Rondelle	B6.4	125
38	1-30701	Sechskantschraube	Hexagon bolt	Vis à tête hexagonale	M6 x 12	933
39	EAM0021D16A	Hülse	Sleeve	Douille	6.2 x 14 x 7	
40	EAC0087G54A	Encoder-Schutz	Encoder Board Protection	Protection Encoder		
41	EAM0042G03A	Schutz für Hauptstiel	Shaft Protection	Protection		
42	1-23303A	Schraube	Screw	Vis	M6 x 8	7933

No.	Mat.no./Ref.	Bezeichnung	Designation	Désignation	Dat./Spec.	DIN
		Fig. 3: Gehäuseanbauteile / Elektrik / Elektronik	Fig. 3: Components attached to the cabinet / Electric and electronic components	Fig. 3: Composants ajoutés au bâti / Composants électriques et électroniques		
1a	6705 832	Bedien- und Anzeigeeinheit für geodyna 4300, 4300p komplett	LC display and key pad assy. for geodyna 4300, 4300p	Ens. afficheur LCD et clavier à touches pour geodyna 4300, 4300p		
1b	6419 113	Bedieneinheit für geodyna 4800, 4801, 4801p komplett	Key pad assy. for geodyna 4800, 4801, 4801p	Ens. clavier à touches pour geodyna 4800, 4801, 4801p		
2	4239 650	Hakenband	Adhesive closure (male)	Fermeture adhésive (mâle)		
	4239 648	Schlaufenband	Adhesive closure (female)	Fermeture adhésive (femelle)		
3	1101 013	Stiftschlüssel	Wrench	Clé coudé		
4	6418 981	Justiergewicht	Calibration weight	Masse-étalon		
5	6419 229	Abdeckblech	Cover plate	Couvercle		
6	1532 175	Blechschaube	Tapping screw	Vis à tôle	3,5 x 9,5	7981
7	6418 606	Gewichtekasten	Weight box	Compartiments à masses		
8	1532 532	Blechschaube	Tapping screw	Vis à tôle	6,3 x 32	7981
9	1532 618	Schneidschraube	Self-tapping screw	Vis autotaraudeuse	M5 x 10 spez.	
10	4206 141	Netzkabel	Power cord	Câble secteur		
11	4238 517	Abdeckkappe	Cap	Capuchon		
12	1532 621	Schraube	Screw	Vis	M5 x 10 spez.	
13	6419 142	Schwingerabdeckung	Cover of vibratory system	Couvercle de l'ensemble vibratoire		
14	6419 111	Pedaleinheit, komplett (siehe Fig. 8+9)	Pedal assy. (see Fig. 8+9)	Ens. pédale (voir Fig. 8+9)		
15	4082 358	Schriftzug geodyna 4300	Decal geodyna 4300	Macaron geodyna 4300		
	4082 380	Schriftzug geodyna 4300p	Decal geodyna 4300p	Macaron geodyna 4300p		
	4082 359	Schriftzug geodyna 4800	Decal geodyna 4800	Macaron geodyna 4800		
	4082 381	Schriftzug geodyna 4800p	Decal geodyna 4800p	Macaron geodyna 4800p		
16	4238 507	Abdeckkappe	Cap	Capuchon		
17	6419 182	Schriftzug VPM-Technology	Decal VPM-Technology	Macaron VPM-Technology		
18		Elektroniksteuerung komplett (siehe Fig. 11)	Electronic unit (see Fig. 11)	Unité électronique (voir Fig. 11)		
19	6791 983	Verbindungskabel Anzeige- und Bedieneinheit (siehe Fig. 11)	Connecting lead display and key pad unit (see Fig. 11)	Câble de raccordement au LCD et clavier à touches (voir Fig. 11)		

No.	Mat.no./Ref.	Bezeichnung	Designation	Désignation		
		Fig. 4: Messarm für Abstand und Durchmesser komplett	Fig. 4: Gauge arm assembly for distance and rim diameter	Fig. 4: Ensemble pige de mesure pour écart et diamètre de jante		
1	6419 215	Messarm mit Auswerfer, komplett	Gauge arm assy. with ejector	Ens. Pige de mesure avec éjecteur		
2	1532 662	Schraube	Screw	Vis		
3	6418 516	Skala	Scale	Echelle		
4	6418 515	Messstab	Scale	Echelle		
5	3390 902	Spannzange mit Mutter	Collet with nut	Pince de serrage avec écrou		
6	1701 008	Schnurrolle	Pulley	Rouleau		
7	6792 037	Potentiometer mit Kabel	Potentiometer with lead	Potentiomètre avec câble		
8	6418 523	Zugfeder	Tension spring	Ressort à traction		
9	6419 105	Seil mit Öse, komplett	Rope complete with ring	Câble complet avec œillet		
10	6418 521	Seilführungsrolle	Rope pulley	Rouleau guide-câble		
11	1524 016	Zylinderschraube	Hex. socket head cap screw	Vis Allen		
12	3049 450	Einsteckverbinder	Connector	Connecteur		
13	6418 517	Bundbüchse, kurz	Collar-end bushing, short	Douille à embase courte		
14	1657 025	Sicherungsring	Circlip	Circlip		
15	1235 539	Zahnrad, groß	Gear wheel, big	Roue dentée, grande		
16	1538 945	Schraube, speziell für Kunststoff	Special screw	Vis spéciale		
17	1235 538	Potentiometer-Zahnrad	Gear wheel for potentiometer	Roue dentée du potentiomètre		
18	6418 527	Haltewinkel	Angular support	Equerre		
19	1645 140	Passscheibe	Shim	Rondelle d'ajustage		
20	1657 027	Sicherungsring	Circlip	Circlip		
21	1532 618	Schneidschraube	Self-tapping screw	Vis autotaraudeuse		
22	6418 512	Bundbüchse, lang	Collar-end bushing, long	Douille à embase longue		
		Fig. 5: Breitenmessarm – geodyna 4801, 4801p	Fig. 5: Width gauge arm – geodyna 4801, 4801p	Fig. 5: Pige de mesure de largeur – geodyna 4801, 4801p		
	6419 205	Breitenmessarm, komplett	Width gauge assy.	Ens. pige de largeur		
1	6419 172	Innenblech, schwarz	Inner plate, black	Plaque intérieure, noire		
2	6419 204	Halter	Holder	Porte-pige		
3	1530 060	Sechskantschraube	Hexagon head screw	Boulon à tête hexagonale		
4	6419 175	Schwenkachse	Pivot	Pivot		
5	1640 050	Scheibe	Washer	Rodelle		
6	1557 051	Sechskantmutter	Hexagon nut	Ecrou hexagonale		
7	1701 553	Zahnelement	Tooth segment	Segment denté		
8	6792 070	Potentiometer mit Kabel, Mutter, Spannzange	Potentiometer with lead, nut and collet	Potentiomètre avec câble, écrou et pince de serrage		
9	1235 535	Potentiometer-Zahnrad	Gear wheel for potentiometer	Roue dentée du potentiomètre		
10	1614 015	Schenkelfeder	Leg spring	Ressort à branches		
11	1657 024	Sicherungsring	Circlip	Circlip		
12	1701 552	Gelenkkopf	Joint head	Articulation		
13	6417 776	Zugfeder mit Befestigungsteilen	Tension spring with fastening means	Ressort à traction avec moyens de fixation		
14	1532 177	Blechschrabe	Self-tapping screw	Vis autotaraudeuse		
15	6419 171	Außenblech, schwarz	Outer plate, black	Plaque extérieure, noire		
16	1538 945	Schraube, speziell für Kunststoff	Special screw	Vis spéciale		
17	1640 050	Scheibe	Washer	Rondelle		
18	1701 550	Tastkopf	Gauge head assy.	Ens. tête de pige		
19	1701 551	Tastfinger	Gauge finger	Palpeur		

No.	Mat.no./Ref.	Bezeichnung	Designation	Désignation	Q.	Dat./Spec.	DIN
		Fig. 1565.b: Radschutzhalter mit Achse	Fig.1565.b: Holder for the wheel guard with arbor	Fig. 1565.b: Porte-carter de roue avec arbre			
1	2-7261	SCHALTER,MIKRO M.ROLLE ZWANGSÖFFNUNG	SWITCH, WHEEL GUARD	INTERRUPTEUR PROTECTION ROUE	1		
2	EAC0053J16A	DISTANZPLÄTTCHEN	MICROSWITHC PLATE	PLAQUES D'ÉCARTEMENT	1		
3	1-9541	SCHEIBE A 3,2 -A2J	WASHER PLAIN D3 DIN 125A	RONDELLE d.3	2	D. 3	125A
4	1-26901	SECHSKANTSCH. M3X20VERZ8.8 UNI5739	SCREW,HEX HEAD MAC 8.8 A2J	VIS TC 3X20	2	M3X20	933
5	1-10041	SCHEIBE B 8,4 -A2J	WASHER D.8 UNI6592-69/DIN125	RONDELLE DIAM 8	6	D. 8	125
6	1-17709	ZYLINDERSCHRB.M.ISKT.M8X20-8.8-A2J	SCREW TCEI 8X20 8G	VIS TCEI 8X20 8G	4	M8X20	912
7	EAS2090G83A	HALTERUNG, RADSCHUTZ M1	M1 WHEELG. EXT. FIXING SUPP. RAL 9005	SUPPORT PROTECTION ROUE M1	1		
8	1-01530	AUGENSCHRAUBE BM 8X50-4.6 -A2J	EYE-SCREW M8x50	VIS A OUILLET	1		
9	1-11733	SECHSKANTMUTTER M8 -8-A2J	NUT M8 UNI5588-65/DIN934	ECROU M8 6S STAND.JAUNE	4	M8	934
10	1-54309A	SCHRAUBE TCEI 8X50 GEWINDE A2J	SCREW TCEI M8X50 A.T.8.8 A2J DIN 912	VIS TCEI 8X50 FILITE 8.8 GALV. A2J	2	M8X50	912
11	EAM0005D58A	ANSCHLAGKLOTZ	WHEELGUARD STOP	BUTEE PROTECTION ROUE	1		
12	1-18733A	SECHSKANTMUTTER M10 -8-A2J	NUT,SELF LOCK. ALL-METAL M10 A2J DIN6925	ECROU M10	1	M10	6925
13	1-10141	SCHEIBE B 10,5 -A2J	WASHER, PLAIN D 10 DIN 125A	RONDELLE DIAM 10	2	D.10	125A
14	1-35001	SECHSKANTSCHRAUBE M10X55 8.8 A2J	SCREW, HEX HEAD MACCHINE M10X55 8.8 A2J	VIS TE 10X55 8G	1	M10X55	933
15	EAC0058D36A	BUNDBÜCHSE	WHEELGUARD BUSHING D.32	DOUILLE GUIDE D.32	2		
16	1-49010A	GEWINDESTIFT - 45H-A2J	SCREW, SOCKET WITH CUP POINT 45H A2	VIS STEI 8X8 12K	1	M8X8	916
17	EAC0058D38A	SCHALTRING GEOD. PA-6GF(35%)	SWITCH RING	BAGUE FIXAGE	1		
18	1-04267A	SCHENKELFEDER D=6,8 L=62	WHEELGUARD SPRING	RESSORT PROTECTION ROUE	1		
19	1-12452	SPANNSTIFT	PINS - STRAIGHT SLOTTED 8X45 DIN 1481	GOIJON ELASTIQUE	1	8x45	1481
20	EAS2090G85A	HALTERUNG, RADSCHUTZ M1	M1 COVER WHEELG. SUPPORT RAL 9005	COUVERCLE PROTECTION ROUE	1		
21	1-17923	BLECHSCHRAUBE B4,2X13 A2J	Screw, Phil Pan Head Tapping "C" 4,2X13	VIS D.4,2X13 TCB	4	B4,2X13	7981C
22	1-20409	ZYLINDERSCHRB.M.ISKT. M12X35 8.8 A2J	SCREW,HEX SOCKET H.CAP M12X35 8.8 A2J	VIS TCEI M12X35 8.8 Zinc.	1	M12X35	912
23	EAM0048G32A	WELLE, RADSCHUTZ M1 STANDARD	STANDARDIZED WHEEL GUARD SHAFT M1	ARBRE PROTECTION ROUE M1 UNIFIE	1		
24	1-22441A	PASSSCHEIBE 32 X 45 X1	SHIM RING 32X45X1	RONDELLE RASAGE	1	32x45x1	988
25	EAA0338G15A	HALTERUNG RADSCHUETZ M, AUSSENBEFESTIG.	M1 WHEEL GUARD SUPPORT EXT. FIX	SUPPORT PROTECTION ROUE M1 FIXATION EXT.	1	M8X8	
26	5-03345A	CLIP-ÖLLEITUNG L.350	CABLE TIE	COLLIER TUYAUX HUILE L.350	6		
27	EAM0048G33A	SCHLAUCH, RAD SCHUTZ STANDARD	STANDARDIZED WHEEL GUARD PIPE	TUYAU PROTECTION ROUE UNIFIE	1		
28	8-09233A	PLASTIKHANDGRIFF	PLASTIC HANDLE	POIGNÉE EN PLASTIQUE	1		
29	1-19101A	SCHRAUBE M8X45 8.8	SCREW, HEXAG. M8X45 8.8	VIS 8X45 8G	2	M8X45	
30	EAC0087G11A	RADSCHUTZ	STANDARDIZED WHEEL GUARD	PROTECTION ROUE	1		
31	EAA0338G18A	SATZ RADSCHUETZ HWT 950MM	WHEEL GUARD HWT 950MMM SET	GROUPE PROTECTION ROUE HWT 950MM	1		

No.	Mat.no./Ref.	Bezeichnung	Designation	Désignation	Dat./Spec.	DIN
		Fig. 7: Spannvorrichtung Power clamp – geodyna 4300p, 4801p	Fig. 7: Power clamping device – geodyna 4300p, 4801p	Fig. 7: Moyen de serrage Power clamp – geodyna 4300p, 4801p		
1	6419 162	Grundaufnahme, komplett	Basic body of adaptor	Corps de base du moyen de serrage	M8 x 25 55x68x0.5	933
2	1101 095	Maulschlüssel SW 13	Wrench (width across flats 13 mm)	Clé (cote sur plats 13 mm)		
3	1530 095	Schraube	Screw	Vis		
4	1645 047	Scheibe	Washer	Rondelle		
5	1701 409	Federzentrierring	Spring centring ring	Anneau de centrage du ressort		
6	1611 364	Druckfeder	Compression spring	Ressort à pression		
7	1098 002	Federtopf	Spring casing	Carter ressort		
8	1655 092	Sprengring	Circlip	Circlip		
9	6419 427	Schutzhülse lang	Protective sleeve, long	Douille de protection, longue		
10	6416 504	Spannhülse	Clamping sleeve	Douille de serrage		
11	6418 877	Andruckring	Pressure ring	Anneau de pression		
12	6418 876	Andrückhaube	Clamping head	Tête de serrage		
13	6419 045	Schutzring	Protective ring	Anneau de protection		
14	6418 817	Konus 96 – 116 mm	Cone 96 – 116 mm	Cône Konus 96 – 116 mm		
15	6418 815	Konus 74 – 99 mm	Cone 74 – 99 mm	Cône 74 – 99 mm		
16	6418 814	Konus 42 – 77 mm	Cone 42 – 77 mm	Cône 42 – 77 mm		
17	1701 544	Distanzring	Spacer ring	Anneau d'écartement		

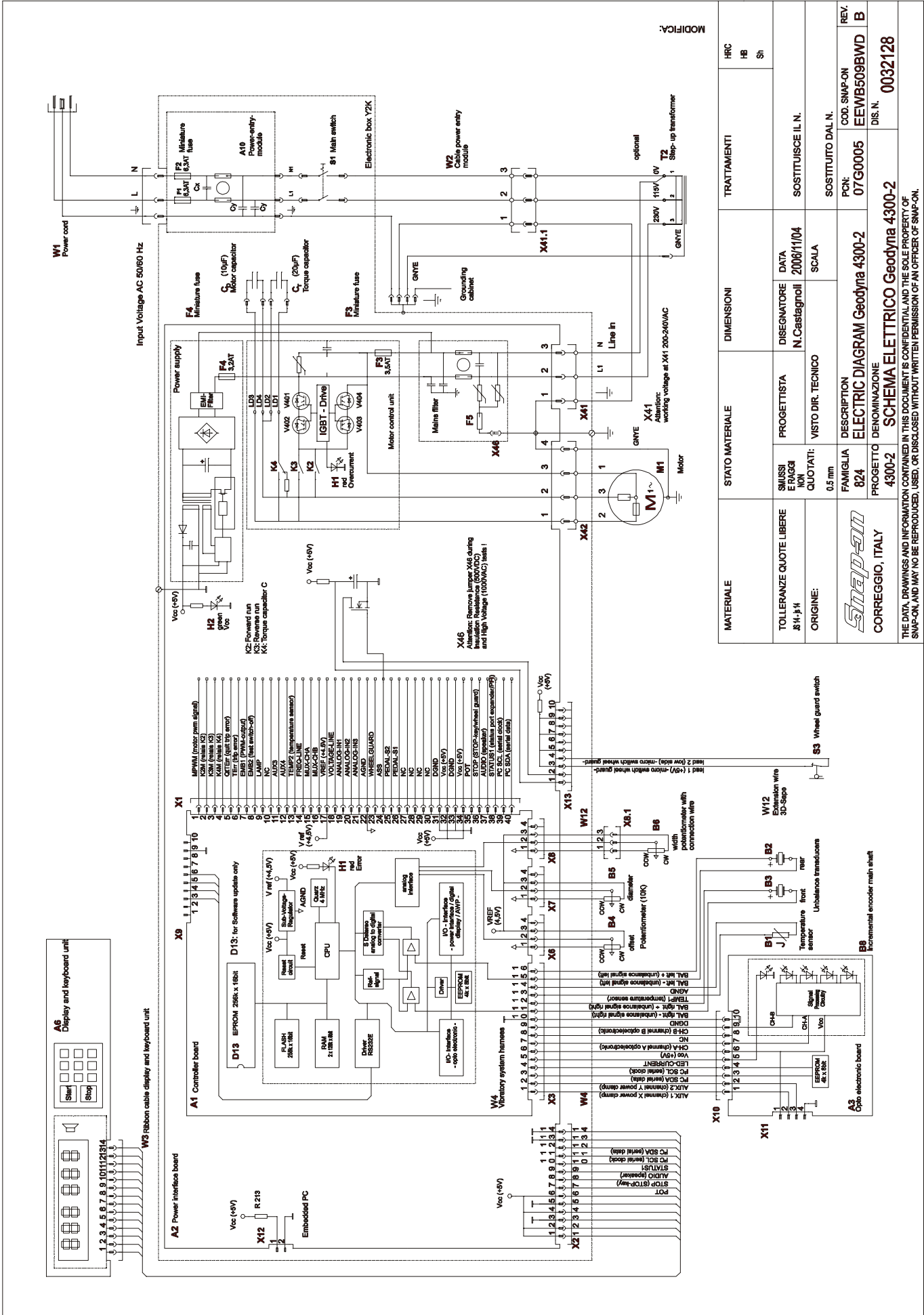
No	Mat.no./Ref.	Bezeichnung	Designation	Désignation	Q.	Dat./Spec.	DIN
		Fig. 1561: Radschutzhalter mit Achse	Fig. 1561: Holder for the wheel guard with arbor	Fig. 1561: Porte-carter de roue avec arbre			
	EAA0332G26A	BRAKE PEDAL ASSY	JEU PEDAL FREIN	SATZ BREMSEPEDAL			
1	EAM0051G96A	BUSHING CENT. SPRING BR. PEDAL	COQUILLE SIEGE RESSORT	BUCHSE	1		
2	EAM0048G78A	SPRING, PEDAL SWITCH	RESSORT, PEDAL INTERRUPTEUR	FEDER F. PEDALSCHALTER	1		
3	2-07661A	MICROSWITCH	MICROINTERRUPTEUR	MIKROSCHALTER	2		
4	EAM0046G39A	PEDAL PIN	PIVOT PEDAL	ACHSE PEDAL	1		
5	EAM0046G40A	TRHEADED BLOCK	BLOC FILITE	GEWINDE FUEHRUNGSBLOCK	2		
6	EAS2090G15A	BRAKE PEDAL SUPPORT	SUPPORT PEDALE FREIN	HALTERUNG, BREMSEPEDAL	1		
7	EAS2089G80A	WELDED PEDAL	PEDALE SOUDE	PEDAL GESCHWEIßT	1		
8	1-1048	WASHER EXTERNAL SHAKEPROOF	RONDELLE	SCHEIBE	4	D. 2mm	
9	1-9341	WASHER	RONDELLE	SCHEIBE	4	A2,2 -A2J	125A
10	1-18477A	RETAINING RING 10x1,2mm	BAGUE DE BUTEE 10x1,2mm	KL-SICHERUNGEN 10x1,2mm	2	A2R	6799
11	1-9804	SCREW, PHILLIPS HEAD	GOUJON TC CROIX	SECHSKANTSCHRAUBE	4	M2x12	
12	1-25241A	SHIM RING D.12,2X18X0,3 MM	RONDELLE EP. D.12,2X18X0,3 MM	SCHEIBE D.12,2X18X0,3 MM	4		988

No.	Mat.no./Ref.	Bezeichnung	Designation	Désignation	Dat./Spec.	DIN
		Fig. 9: Pedaleinheit – geodyna 4300, 4800, 4801	Fig. 9: Pedal assembly – geodyna 4300, 4800, 4801	Fig. 9: Ens. pédale – geodyna 4300, 4800, 4801		
1	6419 111	Pedaleinheit kpl. – geodyna 4300/4800/4801	Pedal assembly geodyna 4300/4800/4801	Ensemble pédale geodyna 4300/4800/4801		
2	1921 300	Pedal	Pedal	Pédale		
3	EAA0344G15A	Kabel Bremspedal Einheit	Cable for break pedal assy	Câble ensemble pédale		
3	EAM0053G06A	Abstandhalter Bremskabel	Spacer for break pedal	Pièce d'écartement pédale		
4	1524 065	Zylinderschraube	Hex. socket head cap screw	Vis Allen	M8 x 45	912
5	1557 080	Sechskantmutter	Hexagon nut	Ecrou hexagonale	M8	6925
6	1641 080	Scheibe	Washer	Rondelle	8,4	125 A
7	1611 187	Druckfeder	Compression spring	Ressort à compression		
8	1921 301	Pedalhalter	Pedal holder	Support pédale		
9	1524 043	Zylinderschraube	Hex. socket head cap screw	Vis Allen	M6 x 20	912
		Fig. 10:Monitor, Monitorträger und Embedded PC	Fig. 10:Monitor, monitor support and embedded PC	Fig. 10:Moniteur, support moniteur et embedded PC		
1	3681 004	Monitor mit Kabel	Monitor with lead	Moniteur avec câble		
2	1230 020	Befestigungsgurt	Fastening means	Moyens de fixation		
3	6419 123	Monitorträger	Monitor support	Support moniteur		
4	1532 618	Schneidschraube	Self-tapping screw	Vis autotaraudeuse	M5 x10 spez.	
5	6419 124	Monitorfuß	Monitor base	Base moniteur		
6	3209 440	Verlängerungskabel	Extension lead	Câble d'allongement	1,8 m	
7	EAS2092G10A	PC Gehäuse externe Versammlung	PC cabinet external fixing	Cabinet PC assemblée externe		
8	6792 065	Leitung Stromversorgung	Power cord	Câble secteur		
9	3658 003	Platine Embedded PC, komplett	Embedded PC board complete	Ensemble platine embedded PC		
10	6740 742	Flash-Karte mit Daten	Flash board with data	Platine nflash" avec données		
11	1532 175	Blechschaube	Tapping screw	Vis à tôle	3,5 x 9,5	7981
12	1532 252	Blechschaube	Tapping screw	Vis à tôle	3,9 x 13	7981
		Fig. 10A:Messarm für Abstand und Durchmesser, komplett mit ASS	Fig. 10A:Gauge arm assembly for distance and rim diameter with ASS			
1	6419 215	Messarm mit Auswerfer, komplett – geodyna 4801p	Gauge arm assembly with ejector – geodyna 4801p			
2	1532 662	Schraube	Screw		M6 x 12	7500
3	6418 516	Skala	Scale			
4	6418 515	Messstab	Scale			
5	6417 769	Achse, komplett mit Rolle	Arbor assembly with pulley			
6	1701 120	Klemmstück	Clamping piece			
7	1621 008	Zugfeder für Magnet	Tension spring for solenoid			
8	6417 771	Magnet mit Befestigung	Solenoid with fastening means			
9	6792 037	Potentiometer mit Kabel	Potentiometer with lead			
10	1628 406	Spiralfeder	Helical spring			
11	3390 902	Spannzange mit Mutter	Collet with nut			
12	6419 413	Zahnriemen, konfektioniert	Toothed belt			
13	1701 124	Deckel	Cover			
14	1701 118	Riemenrolle	Pulley			
15	6418 512	Bundbüchse, lang	Collar-end bushing, long			
16	1657 025	Sicherungsring	Circlip		A-25	471
17	6418 517	Bundbüchse, kurz	Collar-end bushing, short			

No.	Mat.no./Ref.	Bezeichnung	Designation	Désignation	Dat./Spec.	DIN
		Fig. 10A: Messarm für Abstand und Durchmesser, komplett mit ASS	Fig. 10A: Gauge arm assembly for distance and rim diameter with ASS			
18	1528 008	Gewindestift	Setscrew		M4 x 8	916
19	6419 403	Verdrehsicherung	Anti-twist device			
20	6419 401	Klemmplatte	Clamping plate			
21	1524 012	Schraube	Screw		M4 x 6	912
22	6419 398	Bolzen	Bolt			
23	1659 302	Duo-Clipse	Duo clips		D 40	
24	1701 119	Rolle	Pulley			
25	6419 400	Rollenhalter	Pulley holder			
26	6419 404	Achse	Arbor			
27	1532 618	Schneidschraube	Self-tapping screw		M5 x 10	
28	1645 140	Passscheibe	Shim		28 x 40 x 0.5	988
29	1657 027	Sicherungsring	Circlip		A-27	471
30	6418 527	Haltewinkel	Angular support			
31	1235 538	Potentiometer-Zahnrad	Gear wheel for potentiometer			
32	1538 945	Schraube, speziell für Kunststoff	Special screw			
33	1235 539	Zahnrad, groß	Gear wheel, big			
		Fig. 1459.a: Elektroniksteuerung	Fig. 1459.a: Electronic unit	Fig. 1459.a: Unité électronique		
1	EAA0266D11A	Elektroniksteuerung, komplett	Electronic unit	Unité électronique		
2	EAS2025D02A	Deckel für DIGITAL BOX	Cover of digital box	Couvercle du boîtier digital		
3	2-08557A	Kabelhalter	Lead holder	Porte-câble		
4	2-21151A	Feinsicherung, träge	Fine-wire fuse, slow blow	Fusible pour courant faible, à action retardée	3.5 A	
5	EAP0201D10A	Platine, POWER INTERFACE	Power interface board	Platine interface secteur		
6	EAW0239D13A	Verbindungskabel Controller Board, nur geodyna 4800	Ribbon cable controller board, geodyna 4800 only	Câble de raccordement à la platine de commande, seulement geodyna 4800		
7	2-01529A	Kondensator	Capacitor	Condensateur		
8	2-01429A	Kondensator	Capacitor	Condensateur		
9	2-56948A	Gerätestecker-Kombi-Modul	Power entry module	Module d'entrée secteur		
10	2-21251A	Feinsicherung träge	Fine-wire fuse, slow blow	Fusible pour courant faible, à action retardée	6.3 A	
11	EAA0260D68A	Unterteil für DIGITAL BOX	Bottom of digital box	Fond du boîtier digital		
12	EAW0239D03A	Verbindungskabel Anzeige- und Bedieneinheit	Connecting lead display and keyboard unit	Câble de raccordement au LCD et clavier		
13	2-16951A	Feinsicherung, mittel	Fine-wire fuse, medium slow blow	Fusible pour courant faible, à action demi-retardée	1,25 A	
14	EAW0239D00A	Verbindungskabel Schwinger	Connecting lead vibratory system	Câble de raccordement à l'ensemble vibratoire		
15	EAP0201D00C	Platine, CONTROLLER BOARD	Controller board	Platine de commande		
16	2-13258A	Schalter	Main Switch	Commutateur		

No.	Mat.no./Ref.	Bezeichnung	Designation	Désignation	Dat./Spec.	DIN
		Fig. 1577: Elektroniksteuerung IBP	Fig. 1577: IBP Electronic unit	Fig. 1577: Unité électronique IBP		
1a	EAA0338G83A	PKW Elektroniksteuerung - neu	New Digital Box - Auto	Nouveau Unité électronique - Voiture	CAR	
1b	EAA0344G56A	LKW Elektroniksteuerung - neu	New Digital Box - Truck	Nouveau Unité électronique - Camion	TRUCK	
2	EAC0087G52A	Codierte Karte-Schutz	Memory card protection	Protection Carte de Mémoire		
3	1-27101A	Schraube	Screw	Vis	M4 x 6	
4	1-14461A	Distanzstück	Spacer	Pièce d'écartement	M4 x 50	
5	EAS2092G08A	Deckel für DIGITAL BOX	Cover for Digital Box	Couvercle du boîtier digital		
6	EAW0240G79A	Hauptkabel	Main cord	câble principale		
7	3-52226AF1	Programmierte Karte MMC/SD	Programmed MMC / SD card	Carte programmée de MMC/SD		
8a	6-05221A	Leitung Stromversorgung	Power cord	Cable secteur	European	
8b	EAW0240G13A	Leitung Stromversorgung	Power cord	Cable secteur	UK	
8c	EAW0240G14A	Leitung Stromversorgung	Power cord	Cable secteur	USA	
9a	2-01429A	Kondensator	Capacitor	Condensateur	10µF 400V CAR	
9b	2-02929A	Kondensator	Capacitor	Condensateur	5µF 400V TRUCK	
10a	2-01529A	Kondensator	Capacitor	Condensateur	20µF 400V CAR	
10b	2-03029A	Kondensator	Capacitor	Condensateur	25µF 400V TRUCK	
11	5-845	Plastikkabelbinder	Cable-tie, plastic	Serre-câble en plastique		
12	EAA0338G84A	Zusrahmen für DIGITAL BOX	Assy frame for Digital Box	Armature d'Assemblée du boîtier digital		
13	2-23201	Erdung, flachplatte	Flat plug grounding	Plaque pour mis a la terre		
14	2-57248A	Gerätestecker-Kombi-Modul	Filtered power entry module	Module d'Entrée Secteur		
15	2-13258A	Schalter	Main switch	Commutateur		
16	2-21251A	Sicherung	Fuse	Fusible	6,3A(T) 5x20	Iec60127
17	EAP0167G30A	integrierter-Platine	Motorized integrated WB board	Platine intégré		
18	1-5547	Abgeschrägte Unterlegscheibe	Beveled serrated washer	Rondelle dentelée	Ø 4,2	
19	1-19804	Schraube	Screw	Vis	M4 x 6	

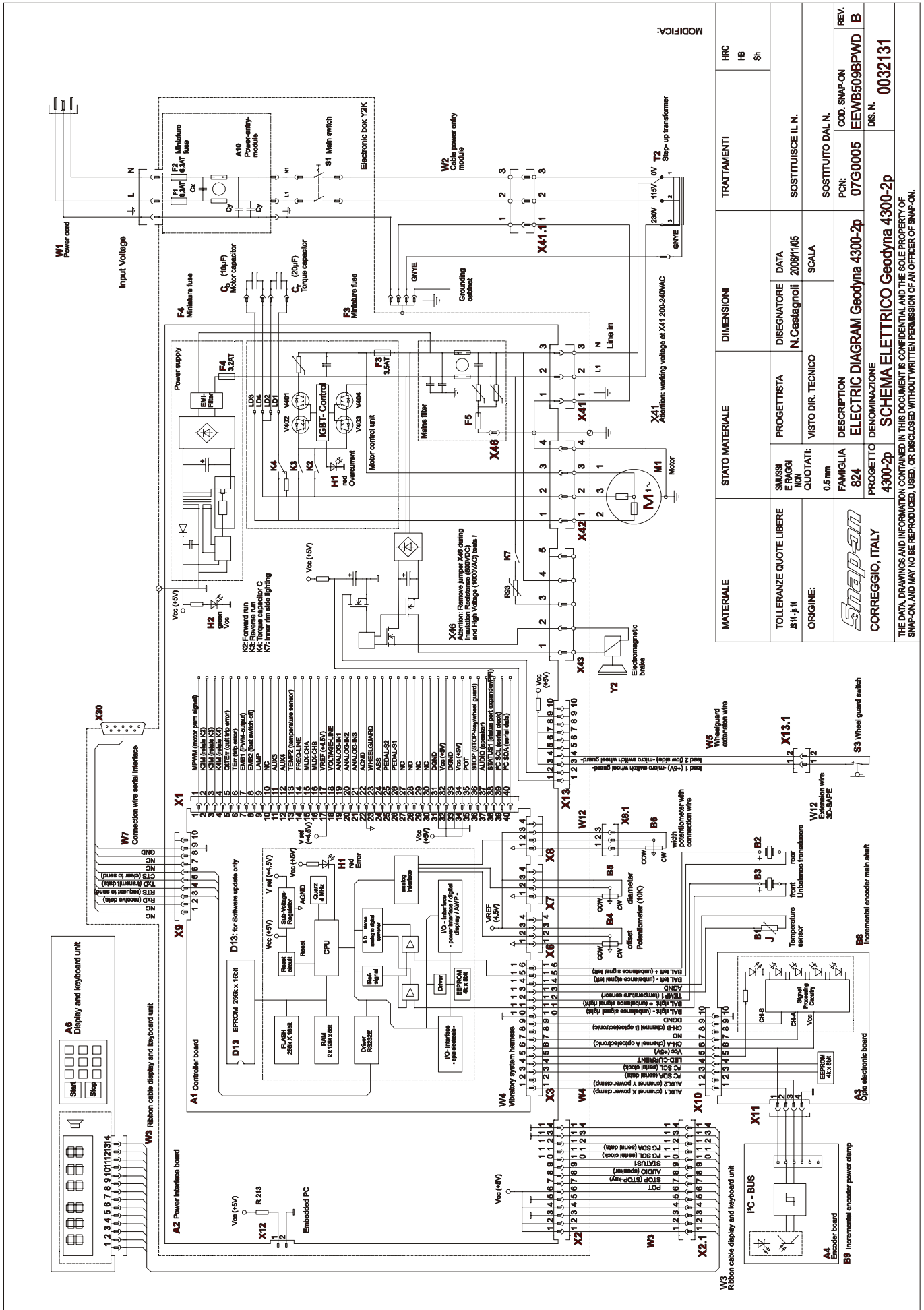
Whire Diagram geodyna 4300 - Retrofit BOX



MATERIALE	STATO MATERIALE	DIMENSIONI	TRATTAMENTI
TOLLERANZE QUOTE LIBERE ±0.1-±0.4	SMUSSI ERAGGI NON	DISIGNATORE N.Castagnoli	HRC HB Sh
ORIGINE:	VISITO DIR. TECNICO	DATA 2008/11/04	SOSTITUISCE IL N.
Snap-on CORREGGIO, ITALY	FAMIGLIA 824	SCALA	SOSTITUITO DAL N.
PROGETTO 4300-2	DENOMINAZIONE ELECTRIC DIAGRAM Geodyna 4300-2	PCN: 07G0005	COD. SNAP-ON EEWB509BWD
			DIS. N. 0032128

THE DATA, DRAWINGS AND INFORMATION CONTAINED IN THIS DOCUMENT IS CONFIDENTIAL AND THE SOLE PROPERTY OF SNAP-ON, AND MAY NOT BE REPRODUCED, USED, OR DISCLOSED WITHOUT WRITTEN PERMISSION OF AN OFFICER OF SNAP-ON.

Whire Diagram geodyna 4300p - Retrofit BOX

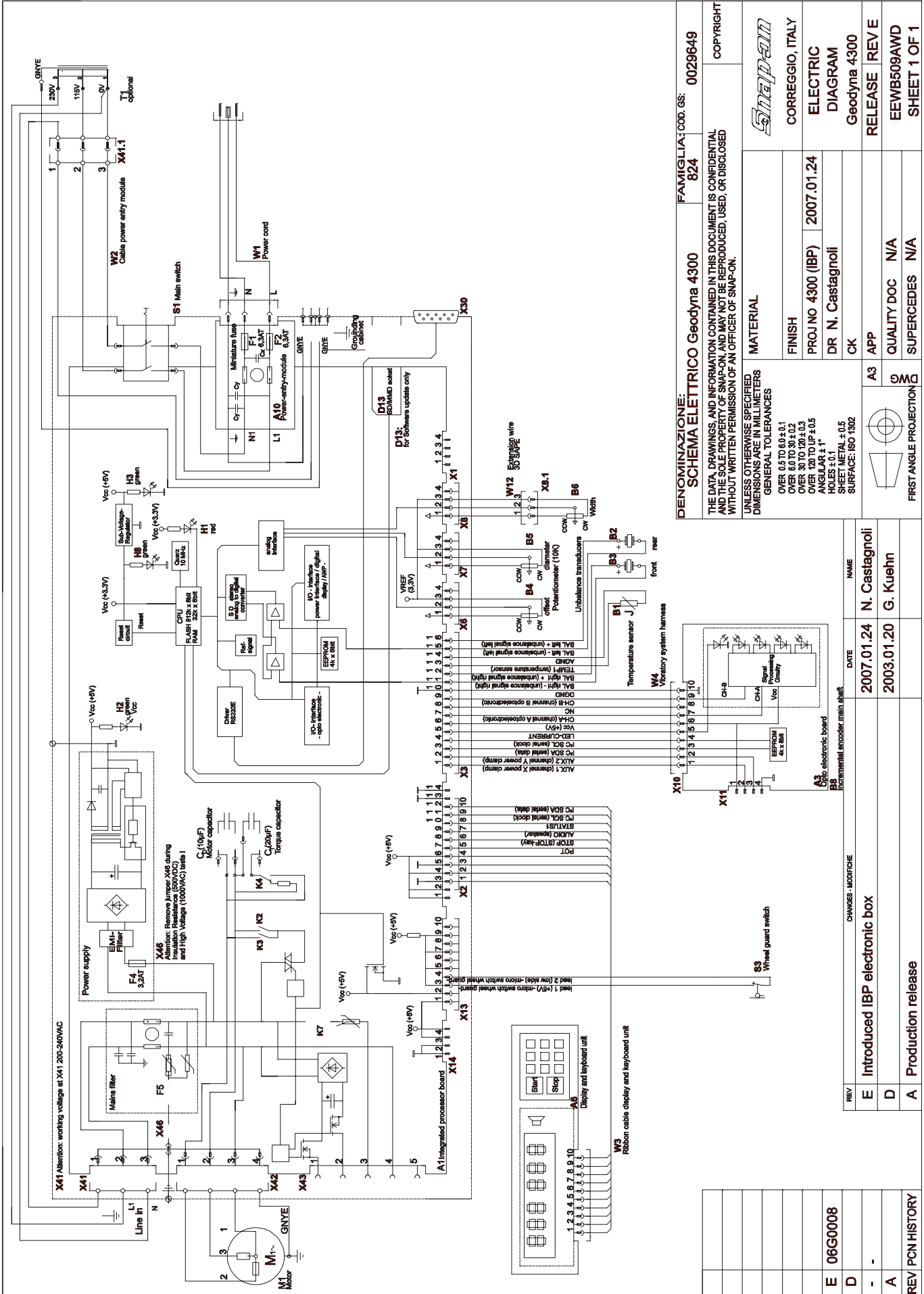


MODIFICA:

MATERIALE	STATO MATERIALE	DIMENSIONI	TRATTAMENTI
TOLLERANZE QUOTE LIBERE ±0.1-±0.2	SMUSSI ERAGGI NON	PROGETTISTA N. Castagnoli	HRC HB Sh
ORIGINE:	VISTO DIR. TECNICO	DATA 20/06/11/05	SOSTITUISCE IL N.
Snap-on CORREGGIO, ITALY	FAMIGLIA 824	DESCRIZIONE ELECTRIC DIAGRAM Geodyna 4300-2p	SOSTITUITO DAL N.
	PROGETTO 4300-2p	DEDENOMINAZIONE SCHEMA	PCN: 07G0005
			COD. SNAP-ON EEWB509BPWD B
			DIS. N. 0032131

THE DATA, DRAWINGS AND INFORMATION CONTAINED IN THIS DOCUMENT IS CONFIDENTIAL AND THE SOLE PROPERTY OF SNAP-ON, AND MAY NOT BE REPRODUCED, USED, OR DISCLOSED WITHOUT WRITTEN PERMISSION OF AN OFFICER OF SNAP-ON.

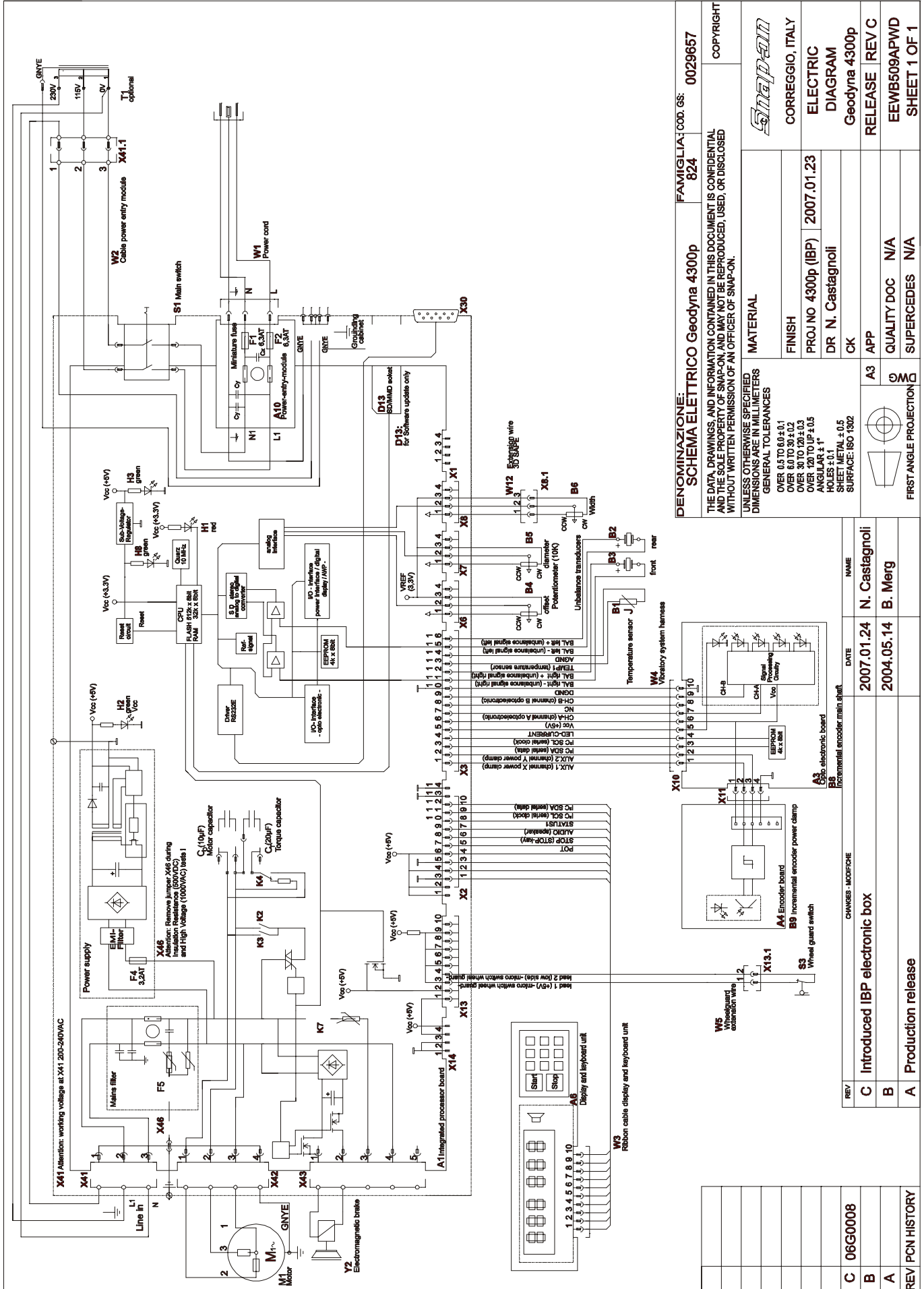
Whire Diagram geodyna 4300 - IBP (Integrated Board)



DENOMINAZIONE: SCHEMA ELETRICO Geodyna 4300		FAMIGLIA: COD. GS: 824 0029649
THE DATA, DRAWINGS, AND INFORMATION CONTAINED IN THIS DOCUMENT IS CONFIDENTIAL AND THE SOLE PROPERTY OF SNAP-ON AND MAY NOT BE REPRODUCED, USED, OR DISCLOSED WITHOUT WRITTEN PERMISSION OF AN OFFICER OF SNAP-ON.		
UNLESS OTHERWISE SPECIFIED DIMENSIONS ARE IN MILLIMETERS GENERAL TOLERANCES		
MATERIAL CORREGGIO, ITALY FINISH PROJ. NO 4300 (IBP) 2007.01.24 DR N. Castagnoli CK RELEASE REVE EEWB509AWD SHEET 1 OF 1		

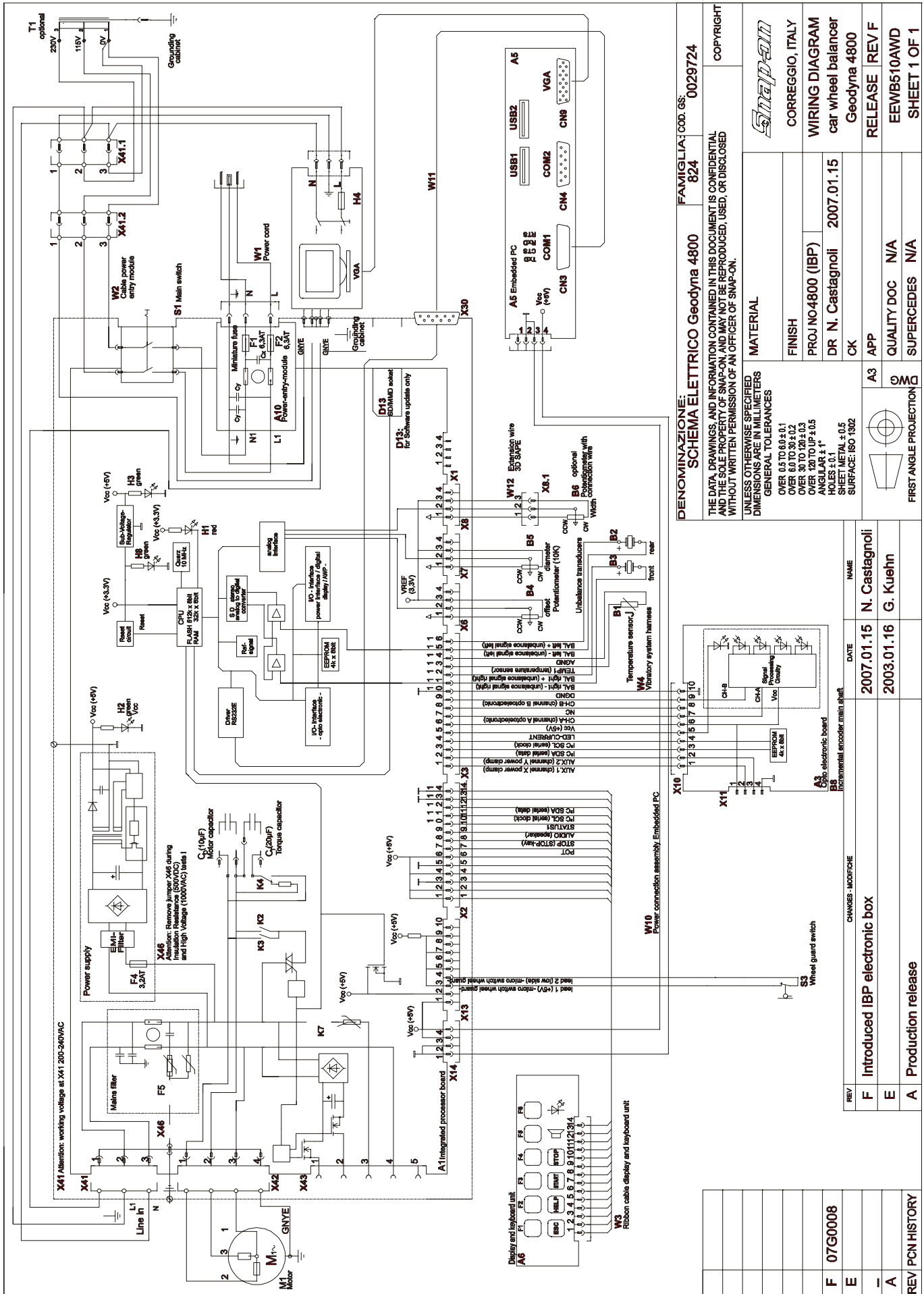
A3 APP QUALITY DOC N/A SUPERCEDES N/A		FIRST ANGLE PROJECTION
REV	CHANGES - MODIFICHE	NAME
E	Introduced IBP electronic box	N. Castagnoli
D		
A	Production release	G. Kuehn
		DATE
		2007.01.24
		2003.01.20

Whire Diagram geodyna 4300p - IBP (Integrated Board)

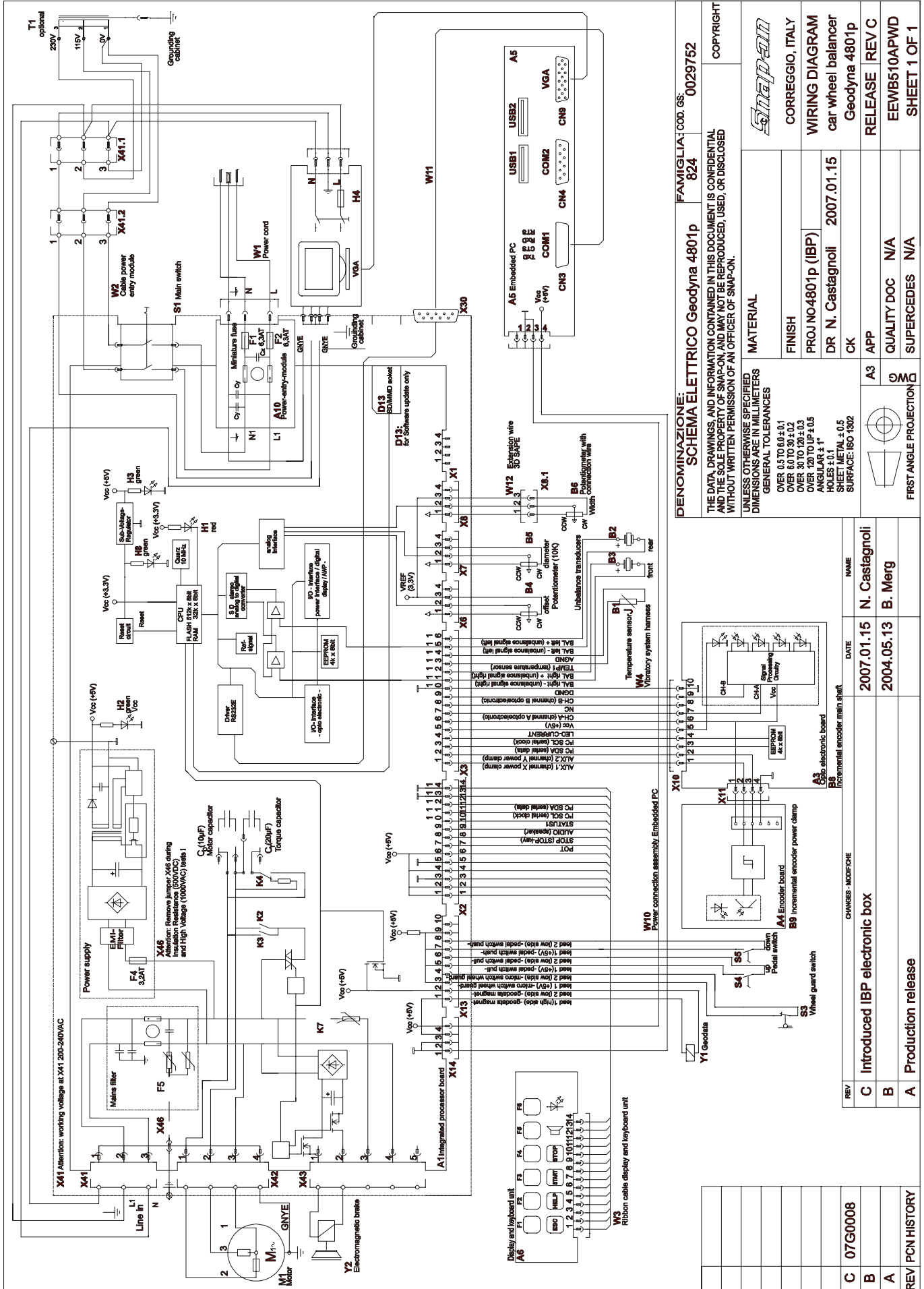


DENOMINAZIONE: SCHEMA ELETTRICO Geodyna 4300p		FAMIGLIA: COD. GS: 824 0029657	
THE DATA, DRAWINGS, AND INFORMATION CONTAINED IN THIS DOCUMENT IS CONFIDENTIAL AND THE SOLE PROPERTY OF SNAP-ON, AND MAY NOT BE REPRODUCED, USED, OR DISCLOSED WITHOUT WRITTEN PERMISSION OF AN OFFICER OF SNAP-ON.			
UNLESS OTHERWISE SPECIFIED DIMENSIONS ARE IN MILLIMETERS			
MATERIAL		CORREGGIO, ITALY	
FINISH		ELECTRIC	
OVER 0.5 TO 0.9 ± 0.1		2007.01.23	
OVER 0.9 TO 1.2 ± 0.2		DR N. Castagnoli	
OVER 1.2 TO 1.5 ± 0.3		Geodyna 4300p	
OVER 1.5 TO 2.0 ± 0.5		RELEASE REV C	
ANGULAR ± 1°		EEWB509APWD	
HOLES ± 0.1		SHEET 1 OF 1	
SHEET METAL ± 0.5			
SURFACE: ISO 1302			
FIRST ANGLE PROJECTION			

Whire Diagram geodyna 4801 - IBP (Integrated Board)



Whire Diagram geodyna 4801p - IBP (Integrated Board)



REV	CHANGES - MODIFICHE	DATE	NAME
C	Introduced IBP electronic box	2007.01.15	N. Castagnoli
B		2004.05.13	B. Merg
A	Production release		

REV	PCN HISTORY
C	07G0008
B	
A	

DENOMINAZIONE: SCHEMA ELETRICO Geodyna 4801p		FAMIGLIA: COD. GS: 0029752	
THE DATA, DRAWINGS, AND INFORMATION CONTAINED IN THIS DOCUMENT IS CONFIDENTIAL AND THE SOLE PROPERTY OF SNAP-ON, AND MAY NOT BE REPRODUCED, USED, OR DISCLOSED WITHOUT WRITTEN PERMISSION OF AN OFFICER OF SNAP-ON.			
UNLESS OTHERWISE SPECIFIED DIMENSIONS ARE IN MILLIMETERS GENERAL TOLERANCES			
OVER 0.5 TO 0.9 ± 0.1			
OVER 0.9 TO 1.2 ± 0.2			
OVER 1.2 TO 3.0 ± 0.3			
OVER 3.0 TO 120 ± 0.5			
ANGULAR ± 1°			
HOLES ± 0.1			
SHEET METAL ± 0.5			
SURFACE: ISO 1302			
MATERIAL		CORREGGIO, ITALY	
FINISH		WIRING DIAGRAM	
PROJ NO 4801p (IBP)		car wheel balancer	
DR N. Castagnoli		2007.01.15	
CK		Geodyna 4801p	
A3 APP		RELEASE REV C	
QUALITY DOC N/A		EEWB510APWD	
SUPERCEDES N/A		SHEET 1 OF 1	

Snap-on Equipment GmbH · Geschäftsbereich Hofmann Werkstatt-Technik · PF 1202 · D-64311 Pfungstadt
Service Tel. +49 6157 12-482 · Fax +49 6157 12-484 · www.hofmann-ge.com · service@hofmann-ge.com

TEEWB509A3 07.07 Rev.H ETL geodyna 4300, 4801, 4300p, 4801p

Technical alterations reserved.